

Zadaszenie MODRZEW 2,34 x 1,2m



Zadaszenie MODRZEW 2,34 x 1,2m - Zestawienie materiału

Długości rzeczywiste

NrS	Przeznaczenie	NrZ	szt	B [cm]	H [cm]	L [m]
1, 2	platew pośrednia	C24	2	10,0	10,0	0,920
3	platew pośrednia	C24	1	10,0	10,0	1,740
4, 5	słup	C24	2	10,0	10,0	1,200
6	miecz	C24	2	10,0	10,0	1,033
7	krokiew narożna	C24	2	5,0	12,0	1,768
8, 10	kulawka narożna	C24	2	5,0	10,0	0,668
9	krokwie	C24	2	5,0	10,0	1,409
11, 13	kulawka narożna	C24	2	5,0	10,0	0,655
12	kulawka narożna	C24	1	5,0	10,0	1,286

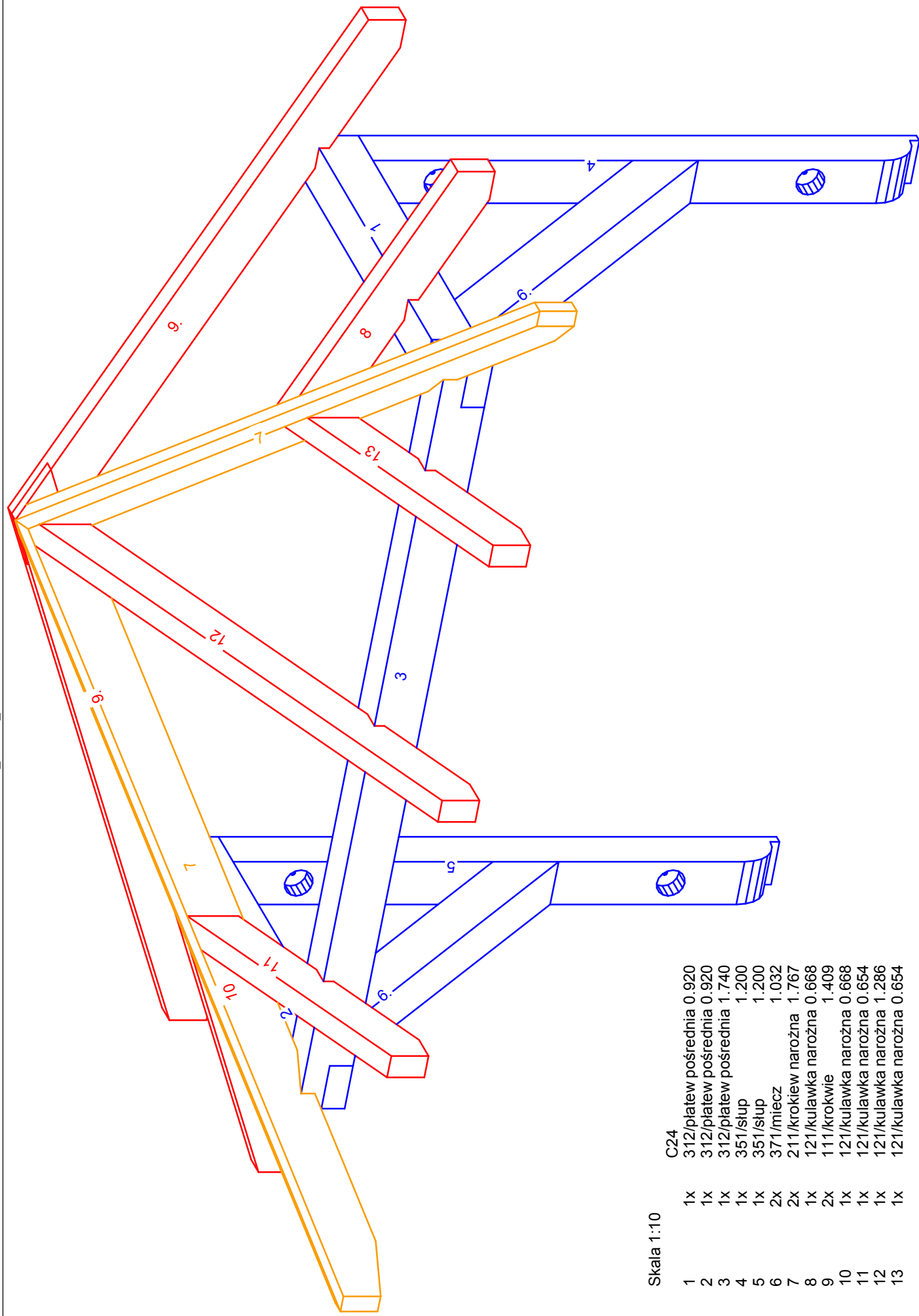
NrZ	szt [szt]	Dług. [m]	Kub. [m3]	Masa [kg]
C24	16	18,37	0,13	50
Łącznie	16	18,37	0,13	50
C24				
5,0x 10,0	7	6,77	0,03	12
5,0x 12,0	2	3,54	0,02	7
10,0x 10,0	7	8,06	0,08	31

Zadaszenie MODRZEW 2,34 x 1,2m - Zestawienie materiału

Długości rzeczywiste + naddatek 10cm i zaokrąglenie do 5cm

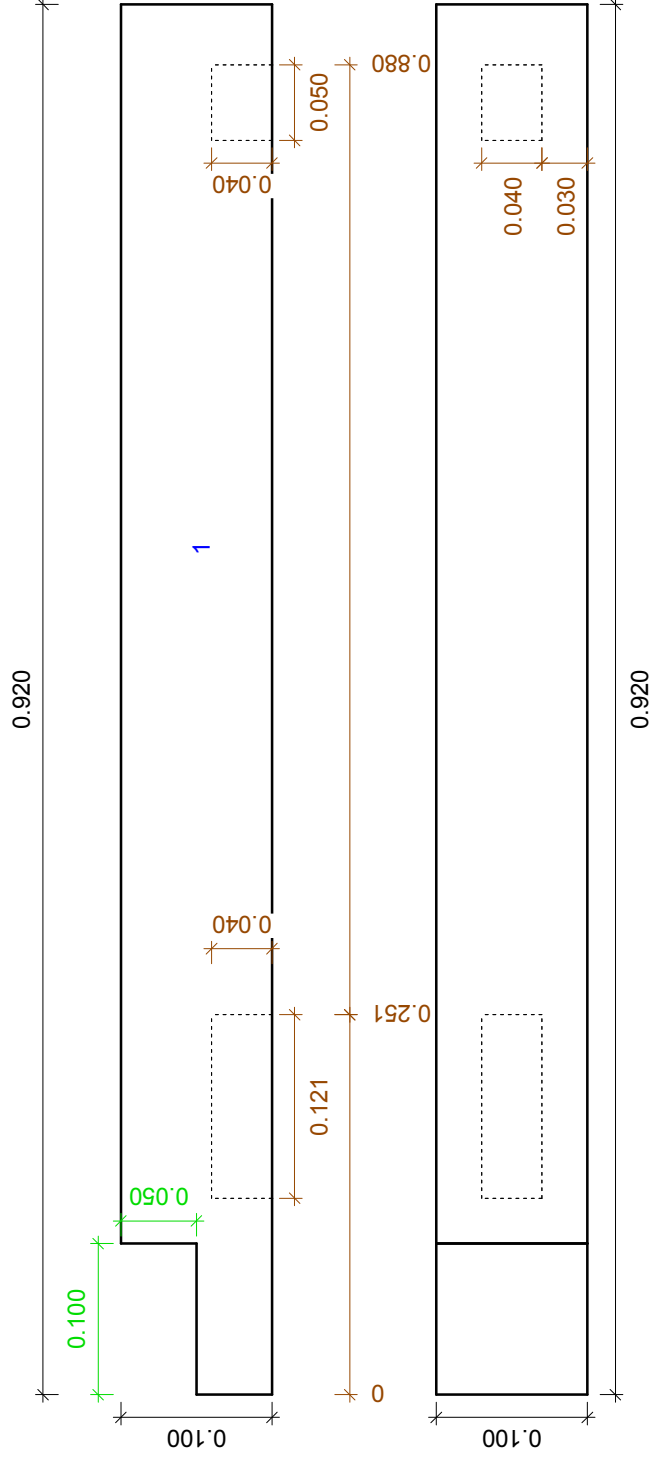
NrS	Przeznaczenie	NrZ	szt	B [cm]	H [cm]	L [m]
1, 2	płatw pośrednia	C24	2	10,0	10,0	1,050
3	płatw pośrednia	C24	1	10,0	10,0	1,850
4, 5	słup	C24	2	10,0	10,0	1,300
6	miecz	C24	2	10,0	10,0	1,150
7	krokiew narożna	C24	2	5,0	12,0	1,900
8, 10, 11, 13	kulawka narożna	C24	4	5,0	10,0	0,800
9	krokwie	C24	2	5,0	10,0	1,550
12	kulawka narożna	C24	1	5,0	10,0	1,400

NrZ	szt [szt]	Dług. [m]	Kub. [m3]	Masa [kg]
C24	16	20,35	0,13	50
łącznie	16	20,35	0,13	50
C24				
5,0x 10,0	7	7,70	0,03	12
5,0x 12,0	2	3,80	0,02	7
10,0x 10,0	7	8,85	0,08	31

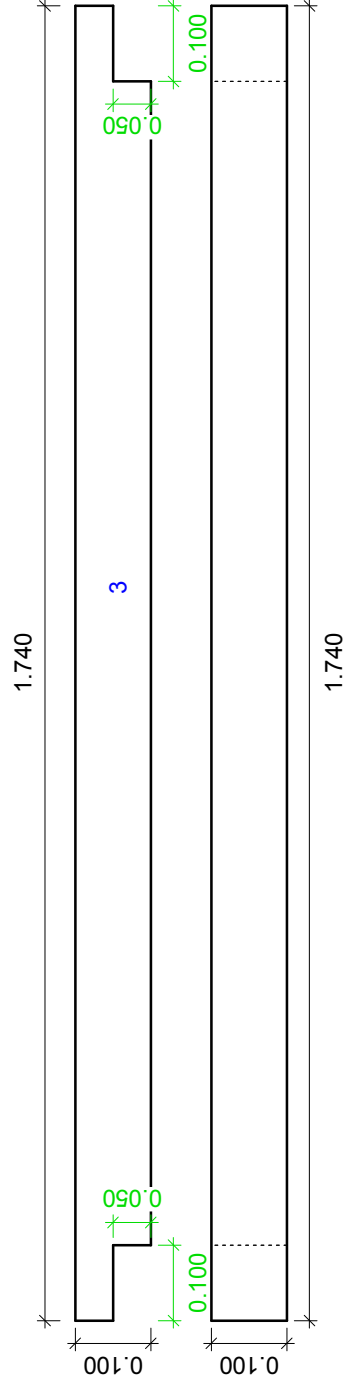


Skala 1:10	
1	312/płatew pośrednia 0.920
2	312/płatew pośrednia 0.920
3	312/płatew pośrednia 1.740
4	351/stup 1.200
5	351/stup 1.200
6	371/miecz 1.032
7	211/krokiew narożna 1.767
8	121/kulawka narożna 0.668
9	111/krokwie 1.409
10	121/kulawka narożna 0.668
11	121/kulawka narożna 0.654
12	121/kulawka narożna 1.286
13	121/kulawka narożna 0.654

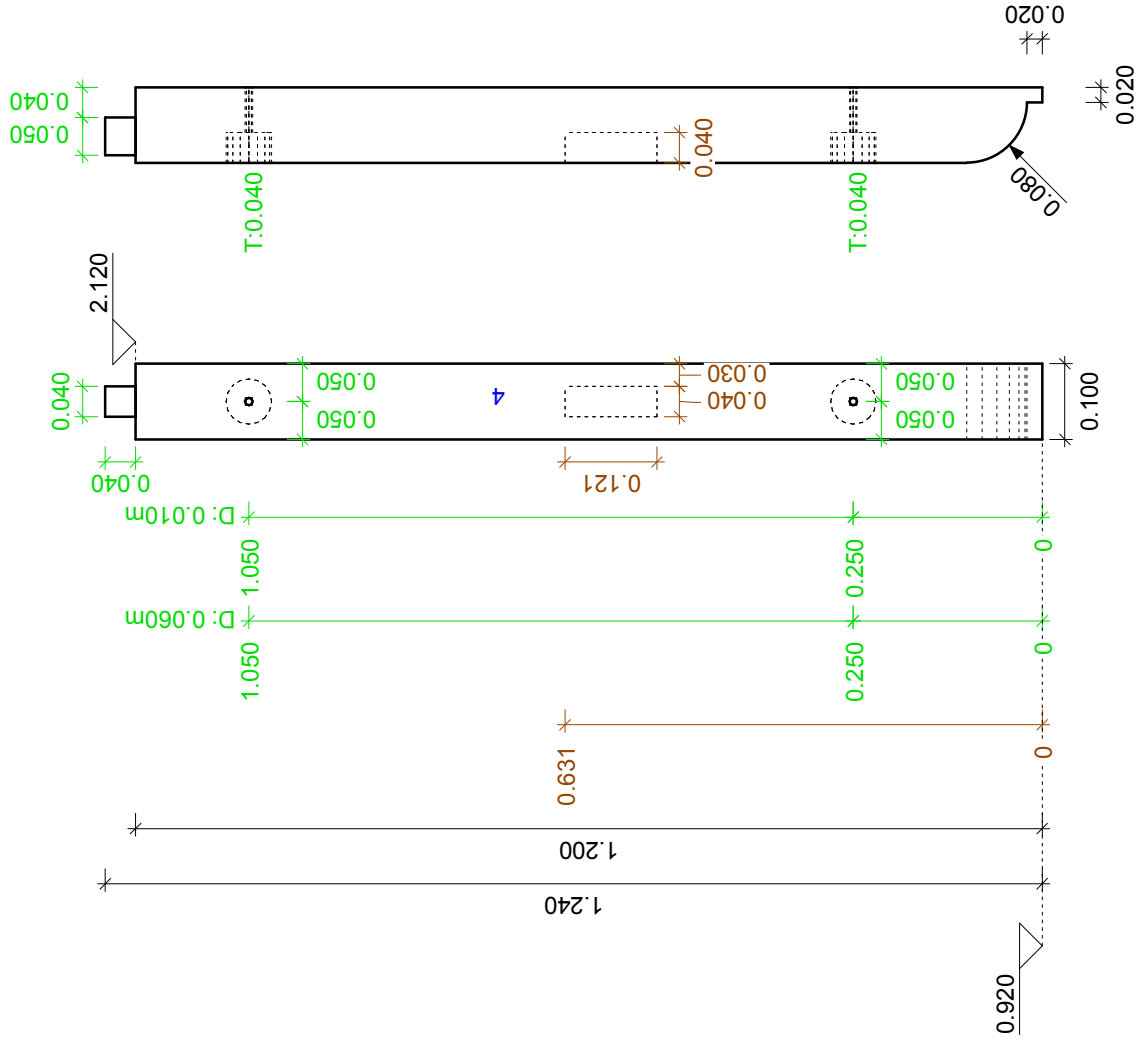
platew pośrednia: 0.100 / 0.100
NrZ: C24
NrS x ilość: 1, 1 szt
długość: 0.920 m
część konstrukcji: D0 P1
skala: 1:5



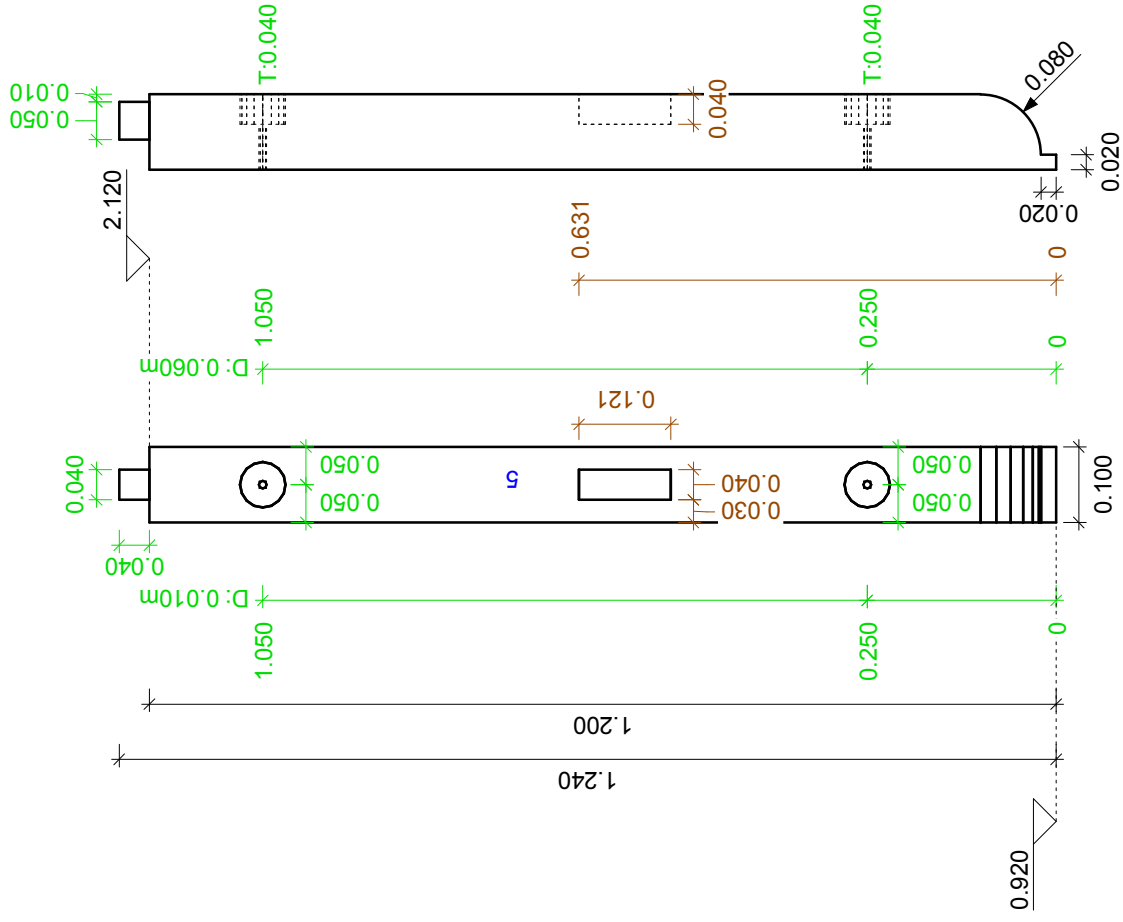
platew pośrednia: 0.100 / 0.100
NrZ: C24
NrS x ilość: 3, 1 szt
długość: 1.740 m
część konstrukcji: D0 P3
skala: 1:10



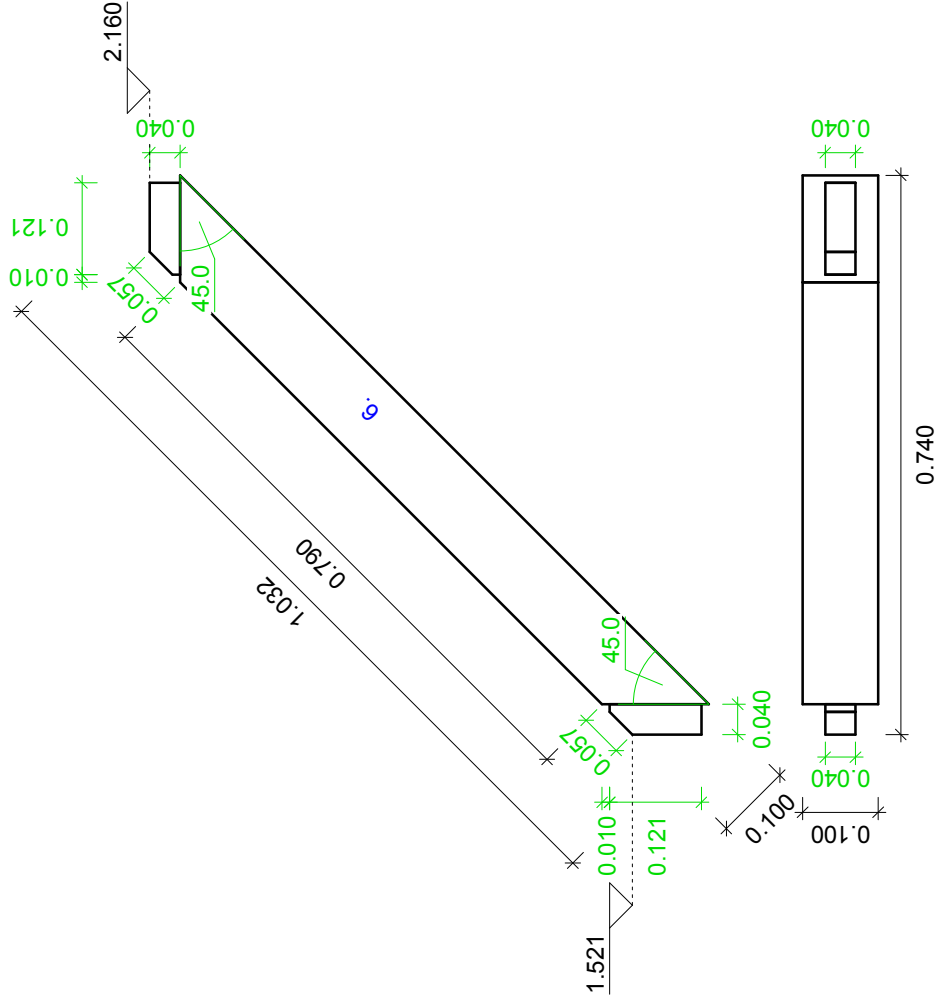
stup: 0.100 / 0.100
 NrZ: C24
 NrS x ilość: 4, 1 szt
 długość: 1.240 m
 część konstrukcji: D0 P1
 skala: 1:10



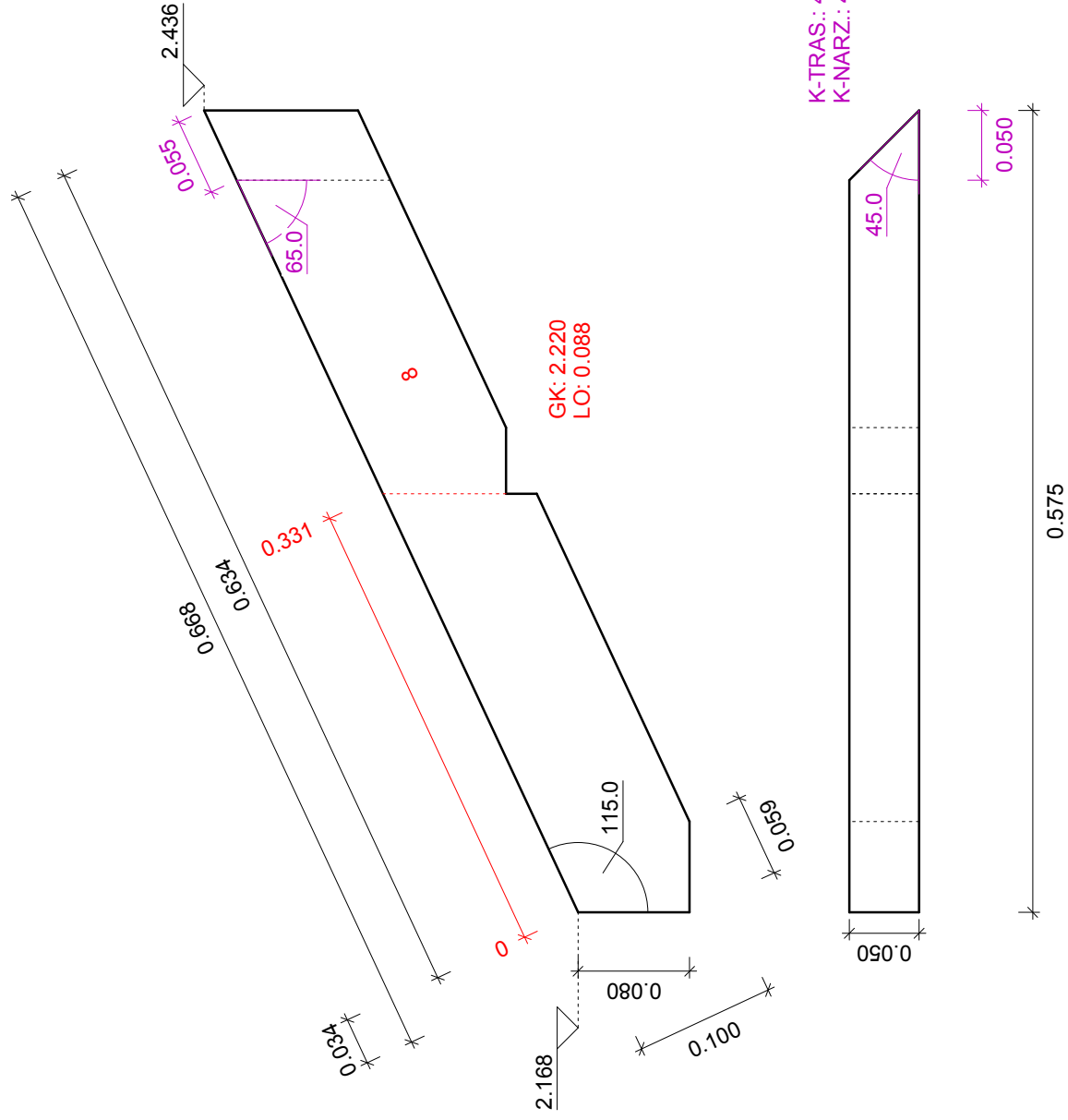
słup: 0.100 / 0.100
 NrZ: C24
 NrS x ilość: 5, 1 szt
 długość: 1.240 m
 część konstrukcji: D0 P2
 skala: 1:10



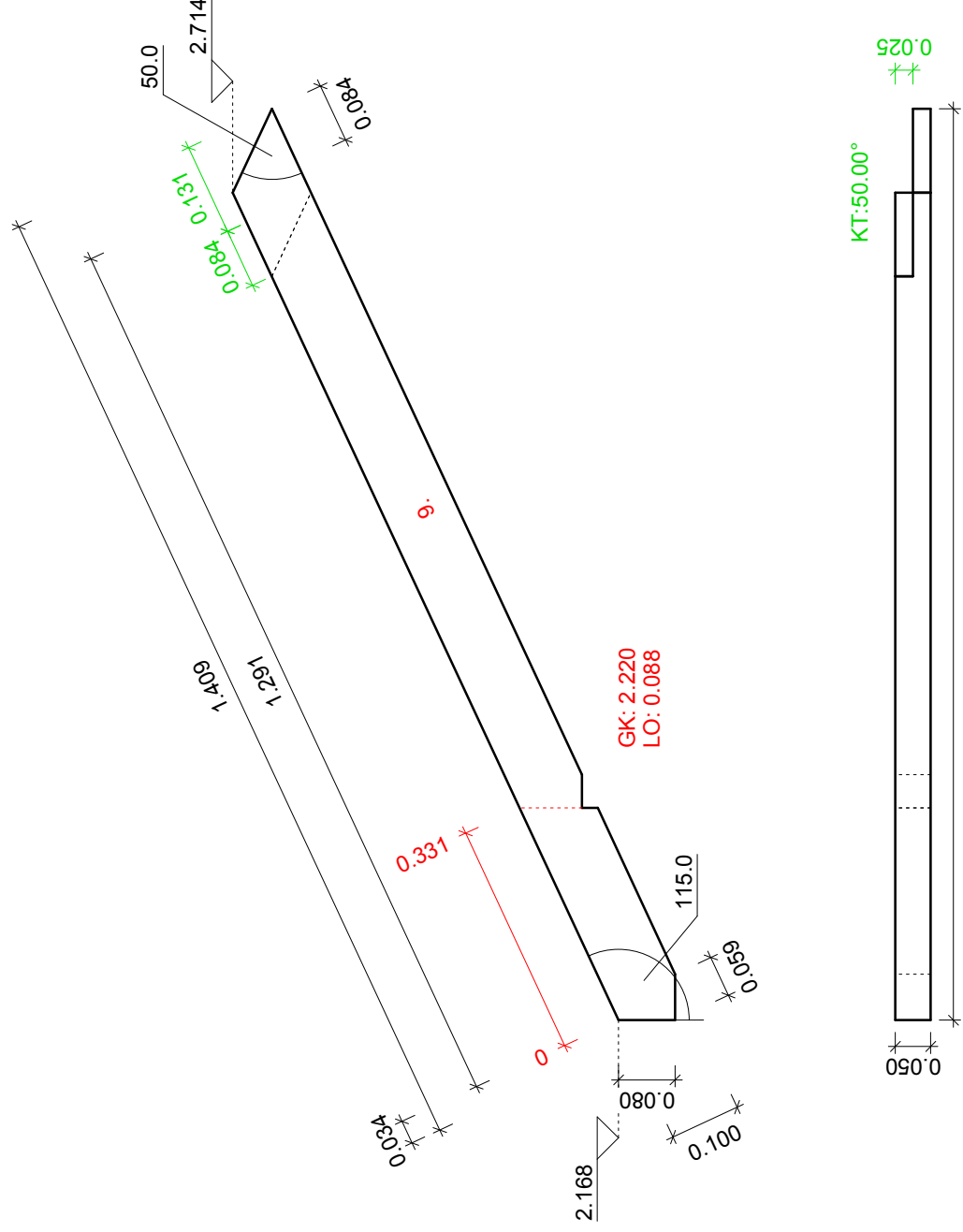
miecz: 0.100 / 0.100
 NrZ: C24
 NrS x ilość: 6, 2 szt
 długość: 1.032 m
 nachylenie : 45.0 st
 część konstrukcji: D0 P1, D0 P2
 skala 1:10



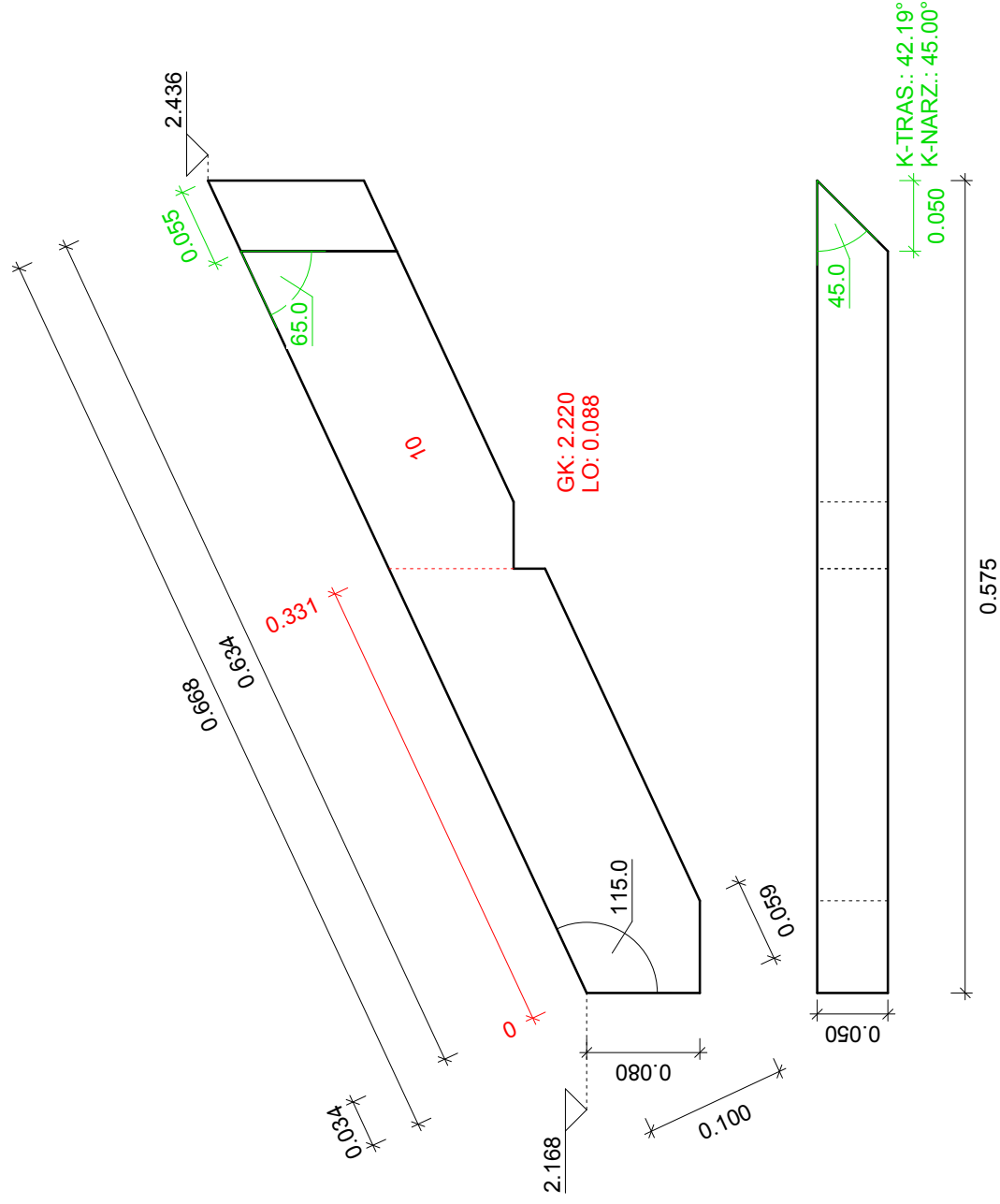
kulawka narożna: 0.050 / 0.100
 NrZ: C24
 NrS x ilość: 8, 1 szt
 długość: 0.668 m
 nachylenie : 25.0 st
 część konstrukcji: D0 P1
 skala: 1:5



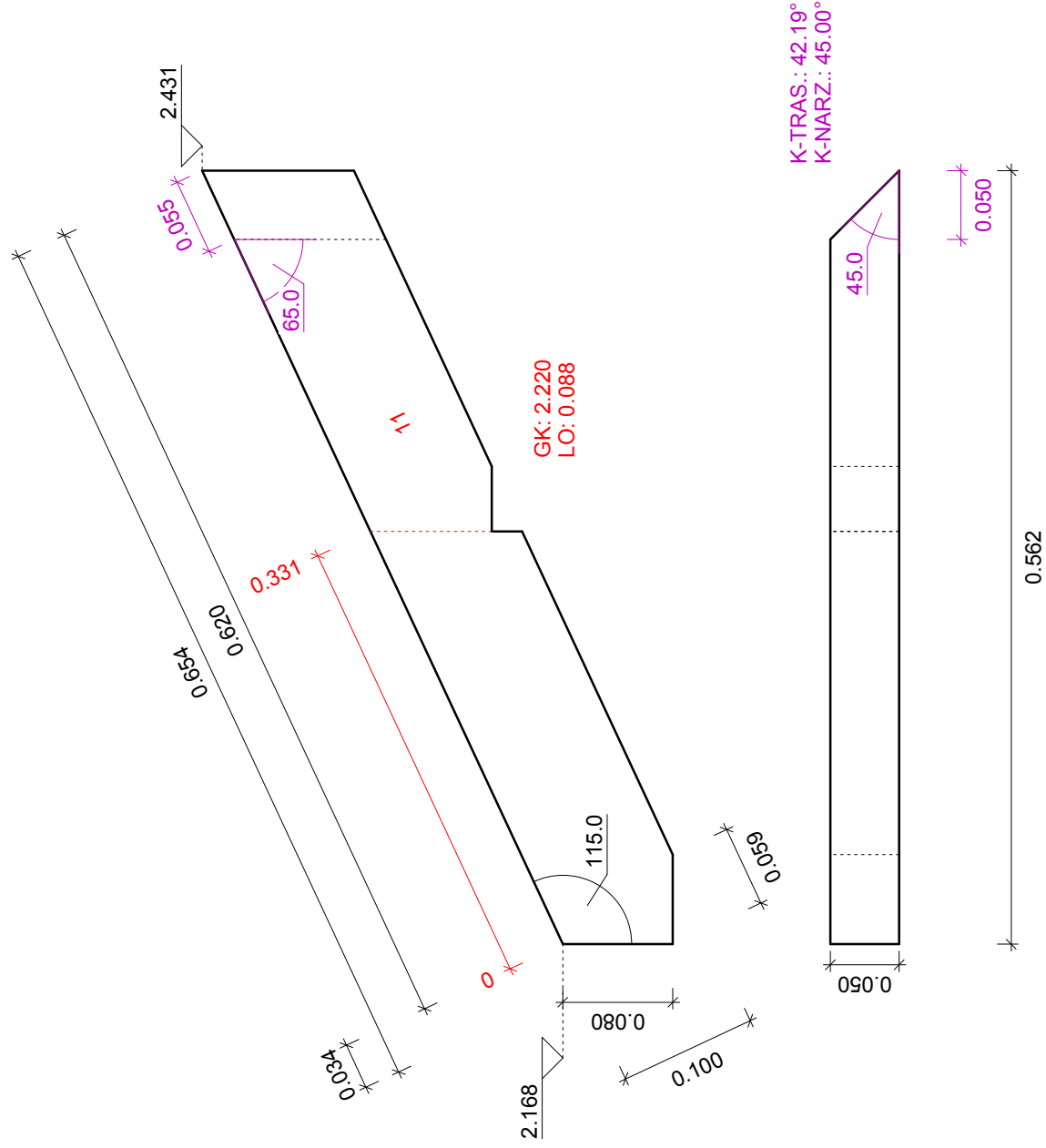
krokwie: 0.050 / 0.100
NrZ: C24
NrS x ilość: 9, 2 szt
długość: 1.409 m
nachylenie: 25.0 st
część konstrukcji: D0 P1, D0 P2
skala: 1:10



kulawka narożna: 0.050 / 0.100
 NrZ: C24
 NrS x ilość: 10, 1 szt
 długość: 0.668 m
 nachylenie : 25.0 st
 część konstrukcji: D0 P2
 skala: 1:5



kulawka narożna: 0.050 / 0.100
 NrZ: C24
 NrS x ilość: 11, 1 szt
 długość: 0.654 m
 nachylenie : 25.0 st
 część konstrukcji: D0 P3
 skala: 1:5



kulawka narożna: 0.050 / 0.100
 NrZ: C24
 NrS x ilość: 12, 1 szt
 długość: 1.286 m
 nachylenie : 25.0 st
 część konstrukcji: D0 P3
 skala: 1:10

