

Dietrich's neo – Nouveautés et points forts

Dietrich's V26 –

La construction en bois repensée

La construction bois évolue : les nouvelles technologies de fabrication, les exigences croissantes en matière de précision et de durabilité, ainsi que le souhait de disposer de processus numériques plus efficaces et cohérents façonnent notre avenir commun.

Chez Dietrich's, nous travaillons en permanence pour participer activement à cette évolution actuelle et vous permettre de travailler dans les meilleures conditions possibles. Notre objectif : un logiciel qui ne vous ralentit pas, mais vous accompagne. Qui améliore votre expérience, simplifie vos processus et renforce vos résultats.

Avec la version V26, nous avons donc à nouveau mis en œuvre de nombreuses idées et suggestions issues de la pratique. Vous bénéficiez d'une interface utilisateur plus claire, d'automatisations intelligentes et de nouveaux outils qui s'intègrent parfaitement dans votre travail quotidien.

Dans le document suivant, nous avons résumé pour vous toutes les nouveautés et les points forts, en mettant l'accent sur la manière dont Dietrich's V26 vous permet d'obtenir des résultats plus rapidement, plus facilement et avec plus de confort.

Que ce soit dans la conception, la construction ou la production, cette mise à jour est conçue pour simplifier considérablement vos processus et garantir la fiabilité des résultats de vos projets. L'aperçu suivant vous montre étape par étape comment vous pouvez concrètement en tirer profit.

Contenu

1. Ergonomie et interface

- 1.1 Des menus contextuels
- 1.2 Comportement uniforme de la souris
- 1.3 Présélection (Preselection)
- 1.4 Environnements

2. D-Bot

3. Plus de fonctionnalités pour moins de clics

- 3.1 Copier
- 3.2 Changement d'environnement

4. Relevé de l'existant

5. Plans et documentation

- 5.1 Plan de fiche de taille
- 5.2 Plan de panneau

6. Transfert machines



←
*Encore plus
d'informations*

Ergonomie et interface

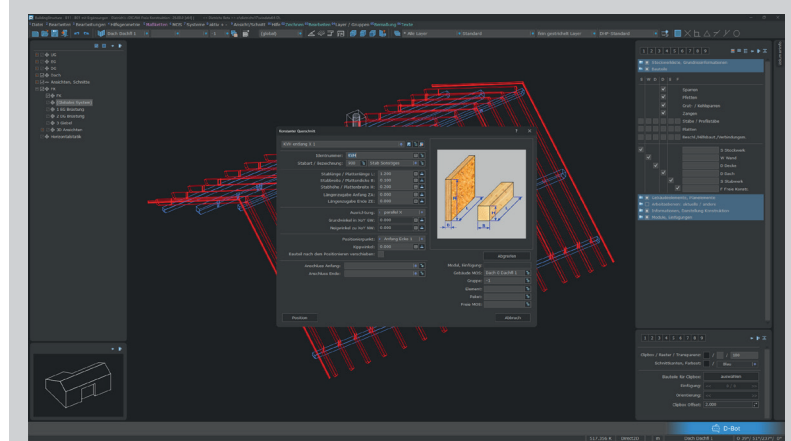


1. Ergonomie et interface : travailler de manière concentrée, atteindre plus rapidement son objectif

★ Exclusif avec neo

Avec l'**interface utilisateur 26 de Dietrich's neo**, vous tra-

vaillez de manière visiblement et sensiblement plus détendue. Des structures claires, des contrastes bien lisibles et un design épuré et moderne vous aident à trouver immédiatement les fonctions. La formation et l'apprentissage sont plus courts, les tâches routinières sont plus faciles à accomplir, ce qui soulage à la fois les équipes, les formateurs et le support technique.



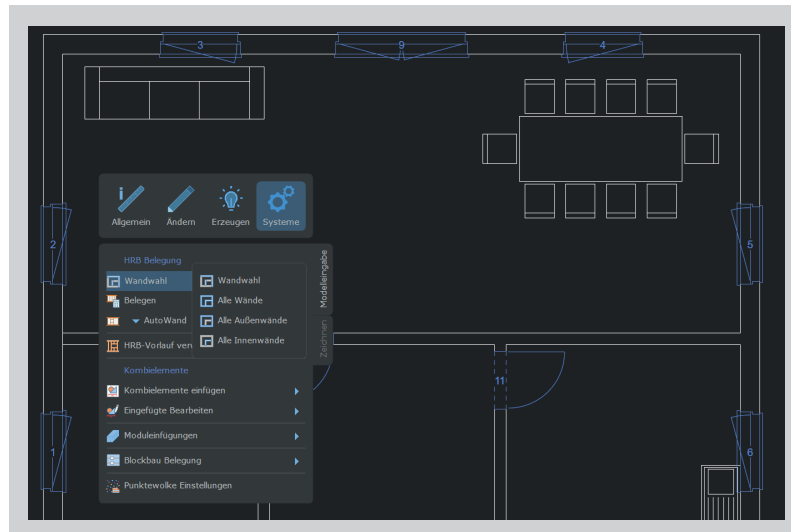
1.1 Des menus contextuels adaptés à la situation

★ Exclusif avec neo

Les **menus contextuels** sont classés par **groupes** afin que vous

puissiez trouver rapidement les commandes, même lorsque les fonctionnalités sont nombreuses. Il n'est pas nécessaire de cliquer : les menus s'ouvrent automatiquement lorsque vous passez la souris dessus. Si vous maintenez le pointeur de la souris brièvement sur un élément du menu, un texte d'aide s'affiche pour vous donner des explications.

Les menus contextuels contiennent des fonctions permettant de **modifier** l'objet sélectionné et de créer **de nouveaux objets** du même type. Si **aucun objet n'est sélectionné**, un **clic droit dans le vide** ouvre le **menu de base**. Vous pouvez y créer de nouveaux objets ou exécuter des commandes générales, ce qui est idéal pour démarrer un nouveau projet.



Le geste „**maintenir le bouton droit de la souris enfoncé + déplacer la souris vers la droite**“ vous permet d'afficher à tout moment le menu de contrôle. Il est disponible indépendamment des objets sélectionnés et contient des fonctions importantes telles que **les mesures** ou **les informations sur le volume**.

Pour travailler très rapidement, il existe le menu des dernières commandes utilisées. Il s'ouvre avec le geste „**maintenir le bouton droit de la souris enfoncé + déplacer la souris vers le bas**“. Vous y trouverez la dernière commande utilisée, qui peut être immédiatement réexécutée.

Ergonomie et interface

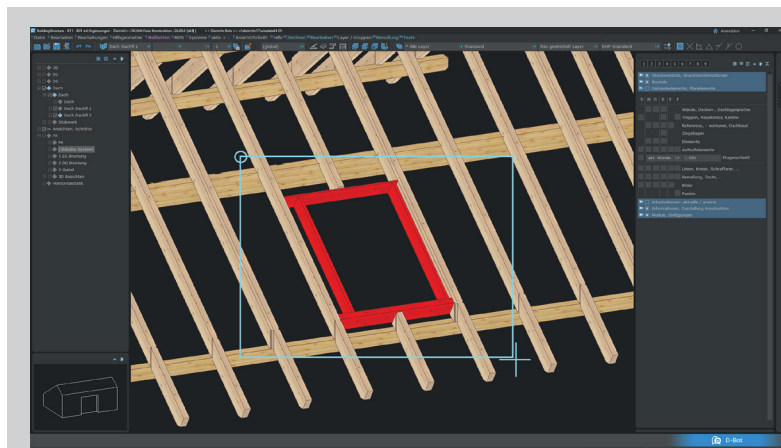


1.2 Comportement uniforme de la souris – plus simple, plus familier, plus rapide

★ Exclusif avec neo

Nous misons désormais sur le fonctionnement habituel de la souris, tel que vous le connaissez déjà avec d'autres logiciels. Vous travaillez ainsi de manière **plus intuitive** et pouvez **passer facilement d'un programme à l'autre**, sans avoir à vous réhabituer. Si vous travaillez déjà avec d'autres logiciels, vous bénéficiez d'un **fonctionnement uniforme de la souris** et d'un **plus grand confort au quotidien**.

Si vous préférez travailler avec l'ancienne commande, vous pouvez à tout moment passer à l'**ancienne saisie de Dietrich's**.



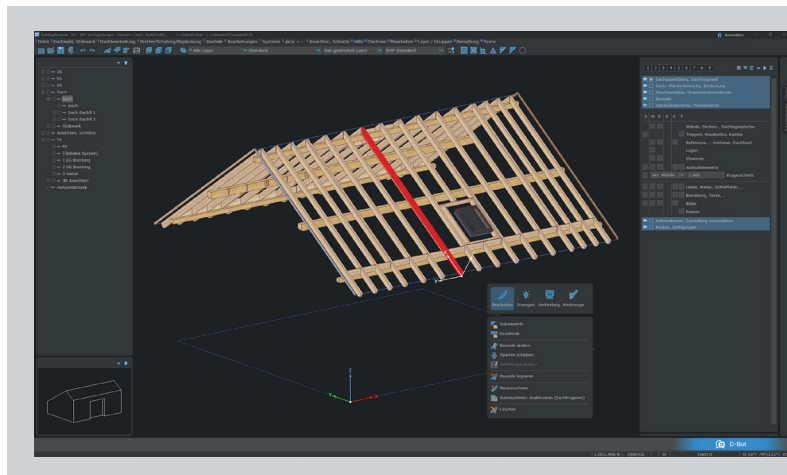
1.3 Présélection (Preselection) – choisir intuitivement, puis agir avec précision

★ Exclusif avec neo

Sélectionnez **d'abord l'objet** que vous souhaitez modifier. Appelez ensuite la **fonction appropriée via le menu contextuel** personnalisé. Cela garantit un **déroulement naturel et ergonomique du travail** et constitue la norme, du traitement des tableaux au système CAO. La **touche Maj** vous permet de basculer entre la sélection et la désélection, et l'aperçu vous permet de voir à tout moment l'effet du clic suivant. Particulièrement efficace : la nouvelle fonctionnalité **pour la sélection d'objets „Similaires“** vous permet de voir dans l'aperçu les objets qui correspondent aux critères „Similaires“, que vous pouvez ensuite sélectionner en un seul clic. Vous souhaitez tout désélectionner ? C'est possible d'un simple geste de la souris ou avec la touche Échap, sans interrompre le flux de travail. **Exclusive-ment disponible dans Dietrich's neo.**

1.4 Environnements: moins de changements, plus de cohérence

Les environnements offrent des fonctions et des vues sélectionnées pour le traitement des éléments de construction. Ce principe a été optimisé grâce à la **fusion des environnements similaires**. Ainsi, les environnements „DI-TOIT Conception“ et „DI-TOIT Construction“ ont été regroupées dans l'environnement „DI-TOIT“. L'environnement „DI-PLANCHER Conception“ a été intégré aux environnements „DI-MUR“ renommé en „DI-ETAGES“ et „DI-PLANCHER Construction“ renommé en „DI-PLANCHER“. Ces parties du bâtiment peuvent désormais être modifiées de manière exhaustive sans avoir à changer d'environnement. Vous pouvez par exemple modifier la pente du toit et adapter les pannes au même endroit. Cela accélère les processus et garantit un flux de travail nettement plus fluide.



D-Bot - Assistant IA



2 D-Bot: une aide là où vous en avez besoin



Exclusif avec neo

D-Bot est votre assistant IA personnel directement intégré aux applications Dietrich's. Il vous donne **accès à l'ensemble de la documentation Dietrich's** sous la forme d'un **chat interactif** qui vous **guide pas à pas dans vos tâches** et vous fournit **des réponses contextuelles**.

Que vous souhaitiez comprendre une fonction, trouver un paramètre ou suivre une étape de travail, D-Bot vous fournit **immédiatement l'aide appropriée, sans interrompre votre travail**. Vous pouvez **poser des questions, demander des explications supplémentaires** ou être guidé vers une solution complète.

Comme D-Bot est directement intégré à l'application, vous avez **toutes les informations à portée de main, rapidement, directement et indépendamment des heures d'assistance**. Sur demande, D-Bot fournit également le contenu **dans votre langue préférée**, même si la documentation originale a été rédigée dans une autre langue. **Exclusivement inclus dans Dietrich's neo**.

Plus de fonctionnalités



3. Plus de fonctionnalités pour moins de clics et un travail plus facile

3.1 Copier sans détours

La **copie d'objets** a été optimisée spécifiquement pour le **cas d'utilisation le plus courant**: déplacer un objet **du point de base vers le point cible**. Cette opération de copie peut désormais être effectuée **en quelques clics, sans boîte de dialogue supplémentaire et sans interruption du flux de travail**. Pour les tâches plus complexes, l'**ensemble des fonctionnalités** reste disponible à tout moment : il suffit d'appuyer sur la **barre d'espace** pour ouvrir les options avancées.

3.2 Passage direct à l'environnement approprié

Passez désormais **intuitivement d'un environnement à l'autre**, simplement en **cliquant sur n'importe quel volume ou élément de plan, sans menus de navigation ni raccourcis**. Vous accédez directement à l'environnement souhaité à partir de votre vue actuelle. Cela est particulièrement pratique si vous souhaitez **modifier des objets dans d'autres environnements du modèle**: le passage se fait **de manière transparente** et vous fait gagner un temps précieux. Même lors des **importations**, vous gardez une vue d'ensemble: vous voyez immédiatement **dans quel environnement les éléments ont été placés**.

Relevé de l'existant



4. Relever l'existant: utiliser judicieusement les nuages de points avec des orthophotos

Les nuages de points sont de plus en plus utilisés pour l'existant, qui sert de base à la rénovation et à l'extension. Pour la construction, des orthophotos des murs sont créées à partir de ces nuages. Avec la version V26, vous pouvez afficher les **orthophotos, des murs** issus de ces nuages de points, directement dans les **vues** et les **coupes**. Vous documentez ainsi l'existant avec précision le long de la coupe et obtenez une base visuelle fiable pour votre projet.

Plans et documentation



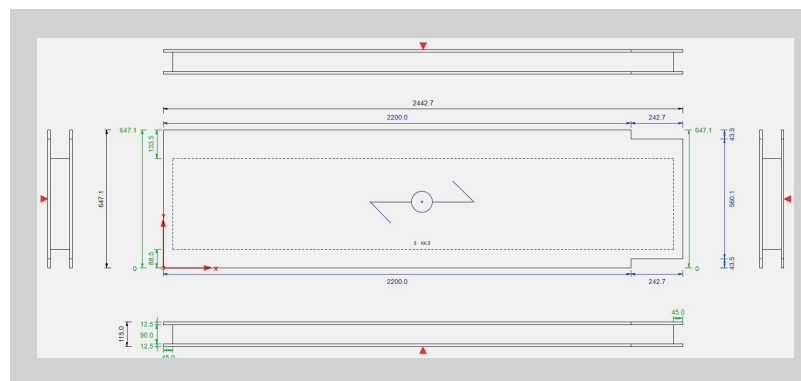
5. Plans et documentation: ajouts sur les plans de fiche de taille et les plans de panneaux

5.1 Plan de fiche de taille

Les **rainures longitudinales** sont désormais également cotées dans la vue principale ; les mi-bois libres à angle droit sont cotés de manière claire. Cela réduit les demandes de précisions et les corrections.

5.2 Plan de panneau

Pour les panneaux présentant différents parements, la **face visible** est désormais clairement indiquée dans la vue principale. De plus, vous obtenez la **profondeur des enlèvements** dans la vue latérale, les **rainures longitudinales** dans la vue principale et un cotation plus précise des mi-bois libres à angle droit. Une autre nouveauté est l'**analyse des formes**, qui détecte automatiquement les usinages, pour une cotation automatique et un transfert fiable vers la machine. La détection est contrôlable (par exemple, les enlèvements comme usinage vs. réservation, les ouvertures comme ouverture ou enlèvement, les ouvertures rondes comme ouverture ou perçage).

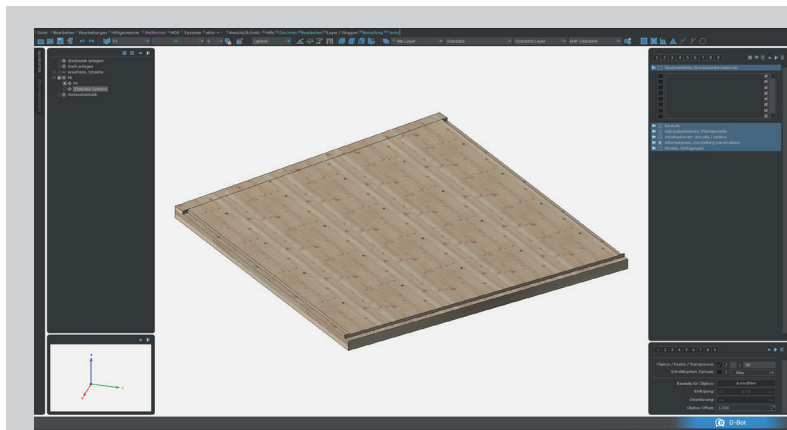


Transfert machines



6. Transfert machines: compensation des usinages imprécis

Dans la réalité, toutes les opérations d'usinage (feuilures, rainures, enlèvements, découpes) ne sont pas parfaitement perpendiculaires. La détection est donc devenue **plus tolérante**: les surfaces latérales qui présentent de légers écarts sont par exemple transmises à la machine sous forme de **corps d'extrusion**; lorsque les surfaces de base ne sont pas orientées avec précision, les enlèvements ou les trajectoires d'outils sont **approximatifs**. Les informations décisives sont transmises en toute sécurité, sans que de petits écarts ne bloquent la production.



Nous espérons que la brochure de présentation a suscité votre intérêt pour notre dernière version. Les versions V26 et neo incluent également de nombreuses autres fonctionnalités et améliorations utiles pour faciliter votre travail au quotidien.

Vous trouverez toutes les nouveautés dans la section „[Description de la mise à jour](#)“ de notre page de téléchargement.

Encore plus d'informations!

