

Garaż SOSNA 6,01 x 6,27 m



Garaż Jodła 6,01x6,27m - Zestawienie materiału

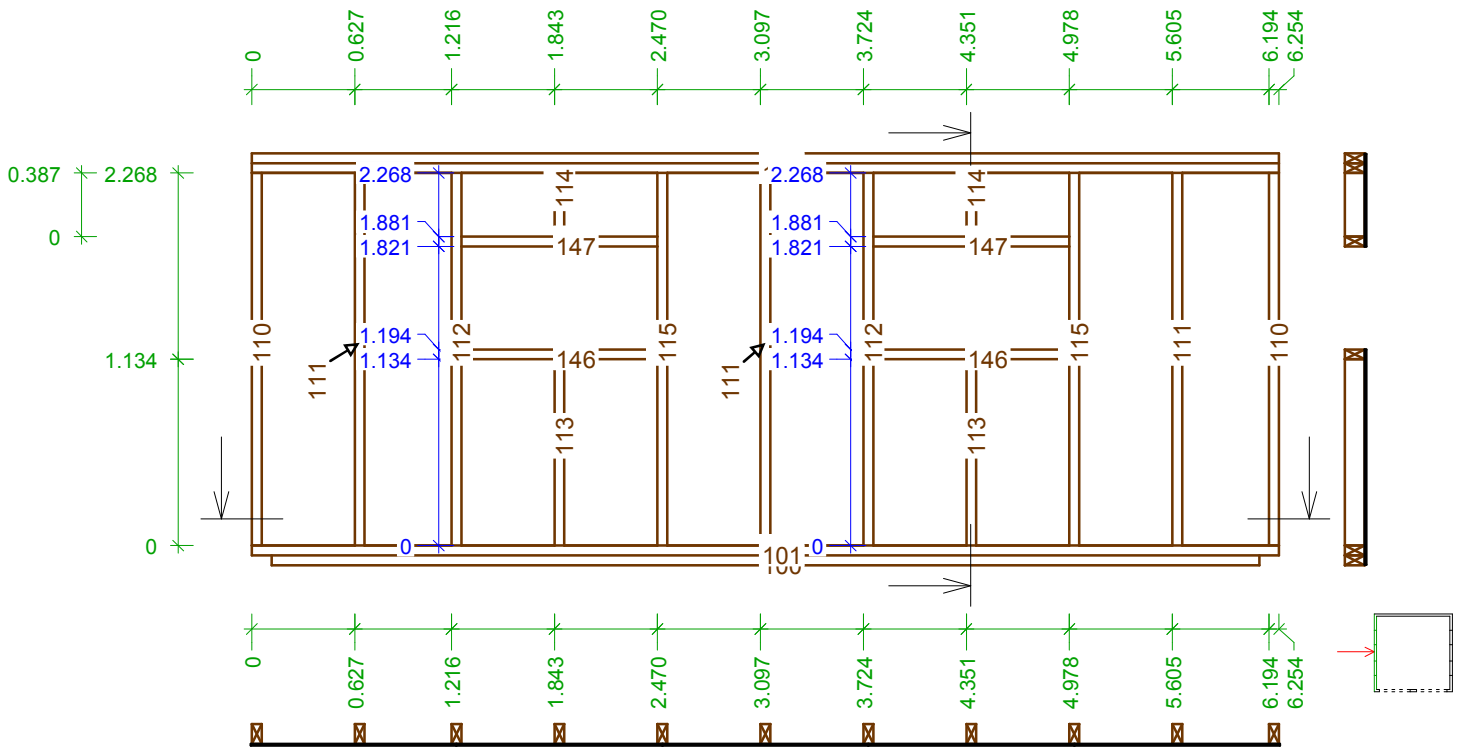
Długości rzeczywiste

NrS	Przeznaczenie	NrZ	szt	B [cm]	H [cm]	L [m]
50	krokwie	C24	4	2,4	14,0	3,939
51, 52, 53	krokwie	C24	18	6,0	14,0	4,034
54, 55	kleszcz	C24	9	6,0	14,0	6,224
56	deska zamykająca	C24	2	2,4	14,6	6,646
57	deska zamykająca	C24	16	2,4	13,7	0,723
100	podwalina	C24	2	6,0	12,0	6,014
101	podwalina	C24	2	6,0	12,0	6,254
102	oczep	C24	4	6,0	12,0	6,254
103	podwalina	C24	1	6,0	12,0	6,272
104	podwalina	C24	1	6,0	12,0	6,032
105, 106	oczep	C24	4	6,0	12,0	3,448
107	podwalina	C24	2	6,0	12,0	0,378
108	podwalina	C24	2	6,0	12,0	0,516
109	podwalina	C24	2	6,0	12,0	0,258
110	słupy narożne	C24	4	6,0	12,0	2,268
111	słup	C24	6	6,0	12,0	2,268
112, 115	słupy okienne	C24	8	6,0	12,0	2,268
113	słup	C24	4	6,0	12,0	1,134
114	słup	C24	4	6,0	12,0	0,387
116, 126	słupy narożne	C24	4	6,0	12,0	2,382
117	słup	C24	1	6,0	12,0	2,636
118	słup	C24	1	6,0	12,0	2,969

NrS	Przeznaczenie	NrZ	szt	B [cm]	H [cm]	L [m]
119	słup	C24	1	6,0	12,0	3,303
120	słup	C24	1	6,0	12,0	3,636
121	słup	C24	1	6,0	12,0	3,954
122	słup	C24	1	6,0	12,0	3,637
123	słup	C24	1	6,0	12,0	3,304
124	słup	C24	1	6,0	12,0	2,970
125	słup	C24	1	6,0	12,0	2,637
127, 145	słupy drzwiowe	C24	2	6,0	12,0	2,456
128	słupy drzwiowe	C24	4	6,0	12,0	1,980
129, 144	słupy drzwiowe	C24	2	6,0	12,0	0,328
130, 143	słup	C24	2	6,0	12,0	0,359
131	słup	C24	1	6,0	12,0	0,671
132	słup	C24	1	6,0	12,0	1,004
133	słup	C24	1	6,0	12,0	1,337
134, 139	słup	C24	2	6,0	12,0	1,657
135, 138	słupy drzwiowe	C24	2	6,0	12,0	1,689
136, 137	słupy drzwiowe	C24	2	6,0	12,0	3,881
140	słup	C24	1	6,0	12,0	1,346
141	słup	C24	1	6,0	12,0	1,012
142	słup	C24	1	6,0	12,0	0,679
146	belka-parapet	C24	4	6,0	12,0	1,194
147	belka-nadproże	C24	4	6,0	12,0	1,194
148	belka-nadproże	C24	6	6,0	12,0	2,620

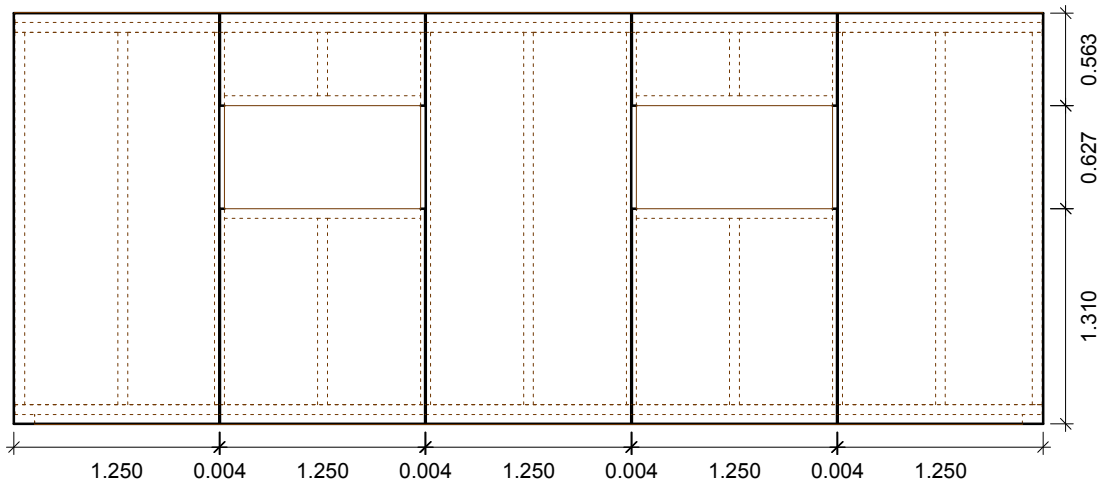
NrZ	szt [szt]	Dlug. [m]	Kub. [m3]	Masa [kg]
C24	144	392,67	2,84	1014
Łącznie	144	392,67	2,84	1014
C24				
2,4x 13,7	16	11,56	0,04	14
2,4x 14,0	4	15,76	0,06	22
2,4x 14,6	2	13,30	0,04	14
6,0x 12,0	95	223,43	1,63	587
6,0x 14,0	27	128,62	1,07	377

PA 0
ściana 1
warstwy : 0
NrS
skala: 1 : 46



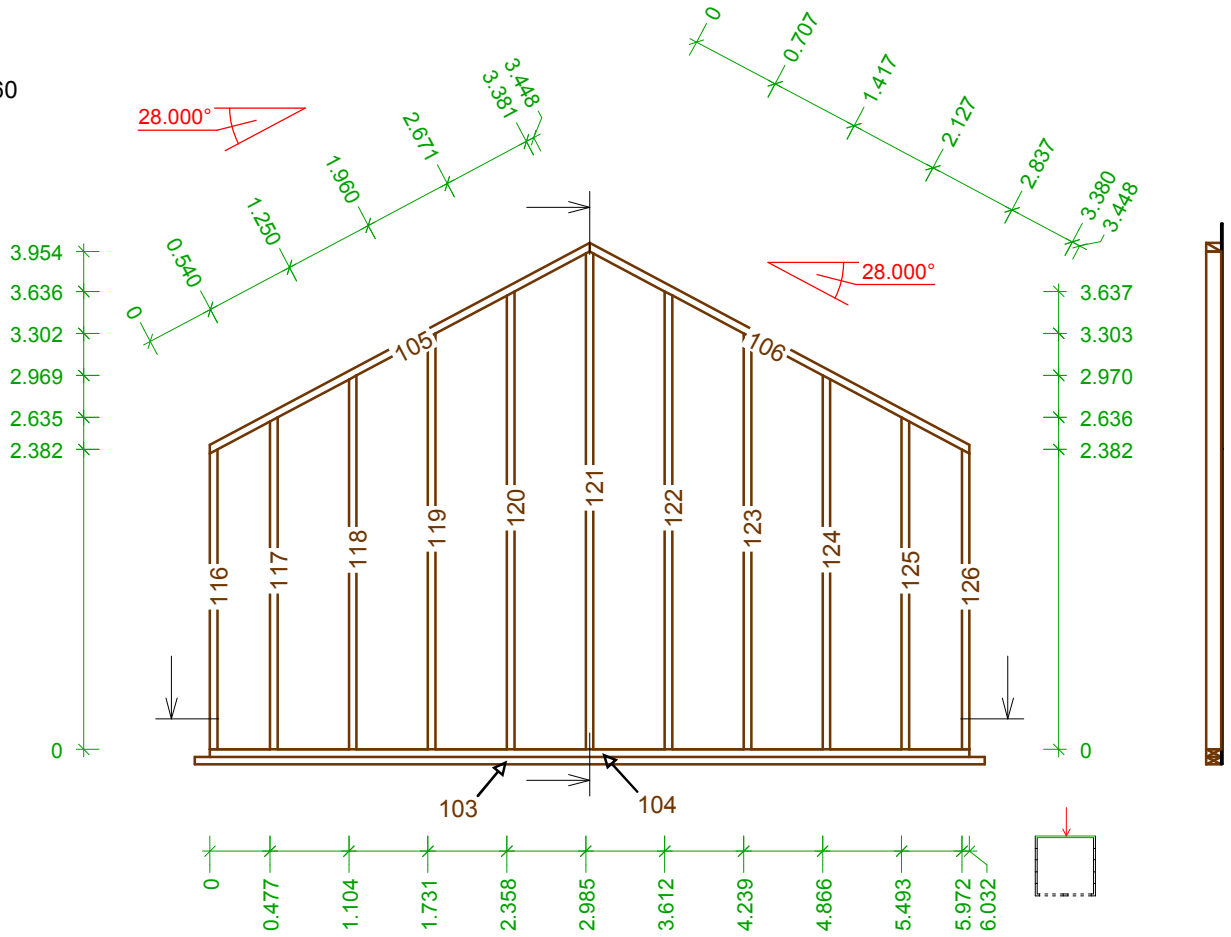
6.0 x 12.0

S100:	601.4	1x
S101:	625.4	1x
S102:	625.4	2x
S110:	226.8	2x
S111:	226.8	3x
S112:	226.8	2x
S113:	113.4	2x
S114:	38.7	2x
S115:	226.8	2x
S146:	119.4	2x
S147:	119.4	2x



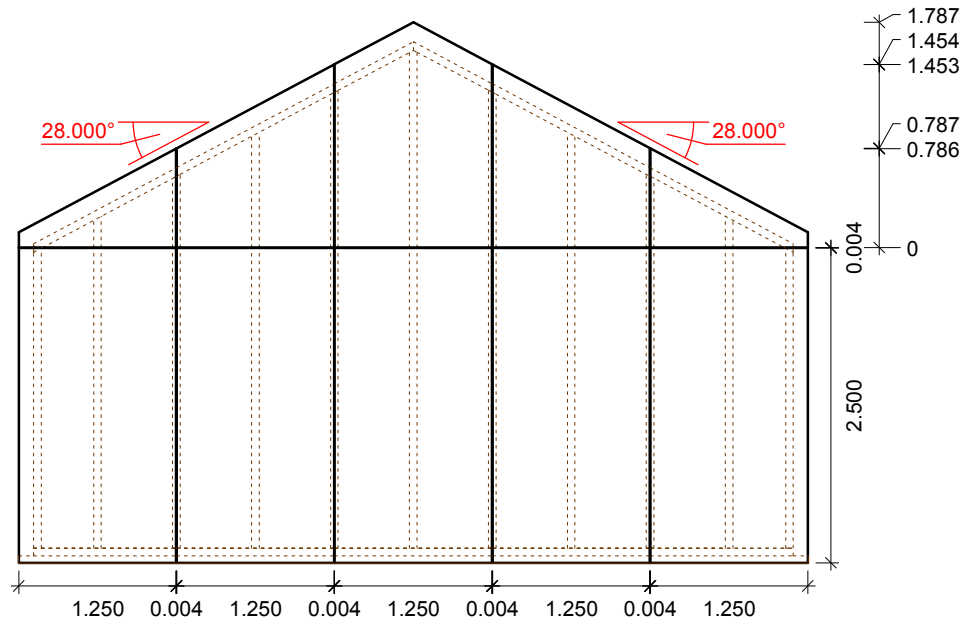
PA 0
ściana 1
warstwy : -2, 0
skala: 1 : 46

PA 0
 ściana 3
 warstwy : 0
 NrS
 skala: 1 : 60



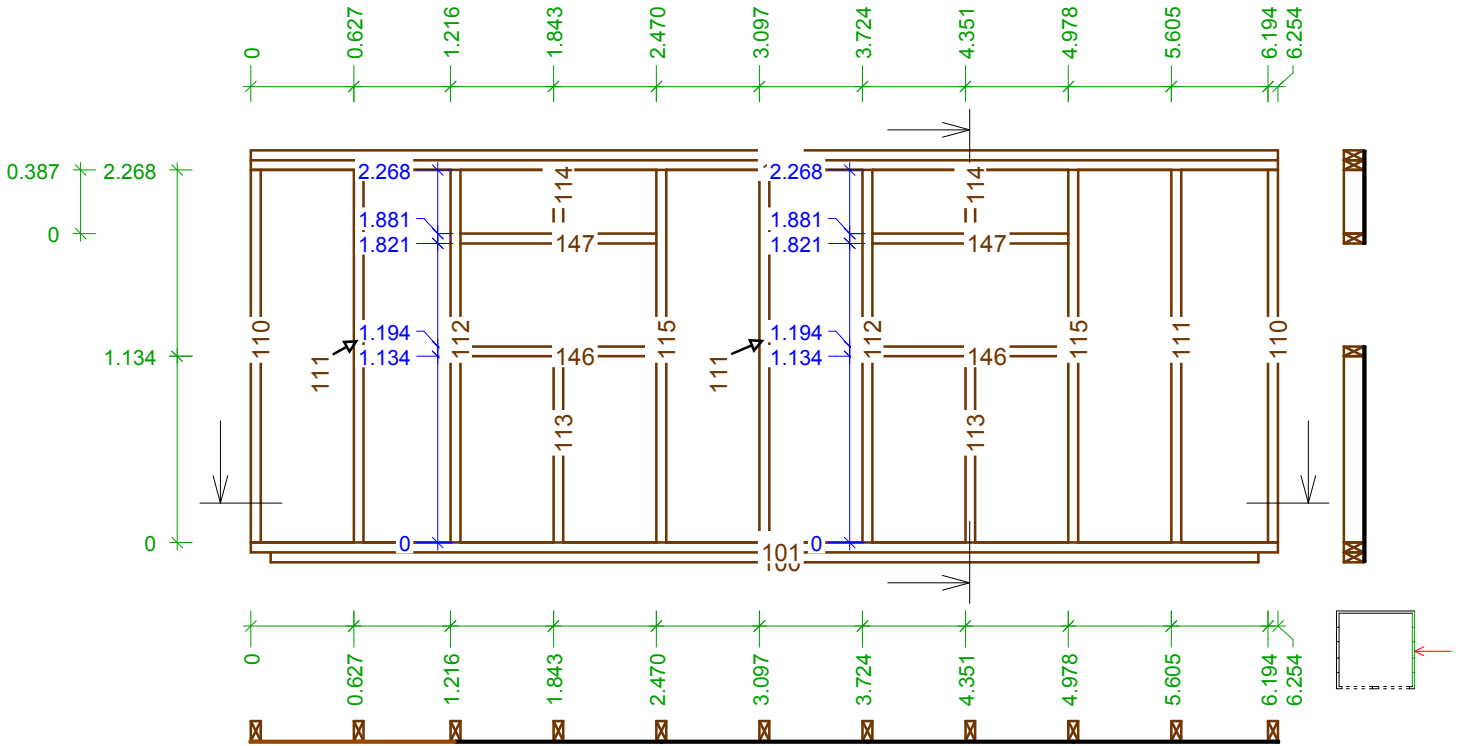
6.0 x 12.0

S103:	627.2	1x
S104:	603.2	1x
S105:	344.8	1x
S106:	344.8	1x
S116:	238.2	1x
S117:	263.5	1x
S118:	296.9	1x
S119:	330.2	1x
S120:	363.6	1x
S121:	395.4	1x
S122:	363.7	1x
S123:	330.3	1x
S124:	297.0	1x
S125:	263.6	1x
S126:	238.2	1x



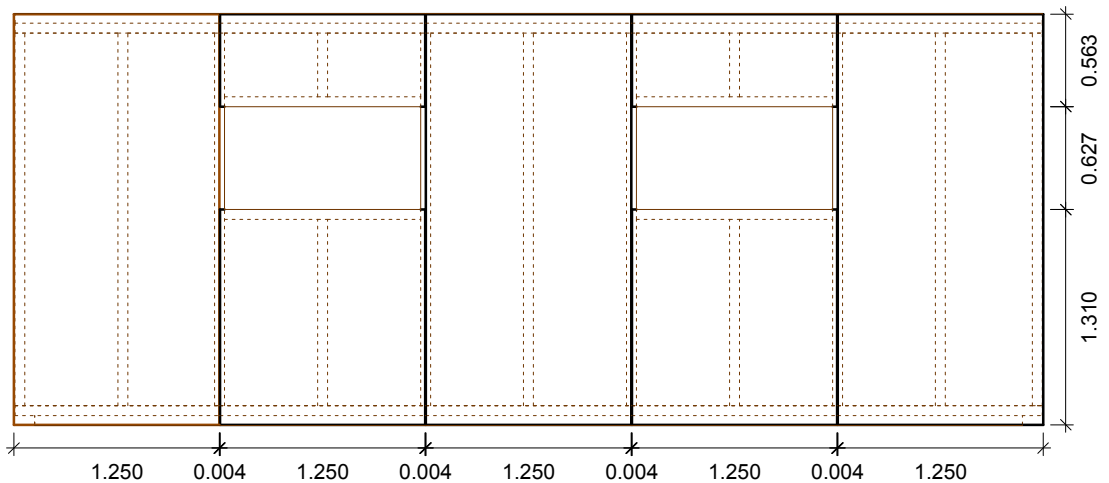
PA 0
 ściana 3
 warstwy : -2, 0
 skala: 1 : 60

PA 0
 ściana 2
 warstwy : 0
 NrS
 skala: 1 : 46



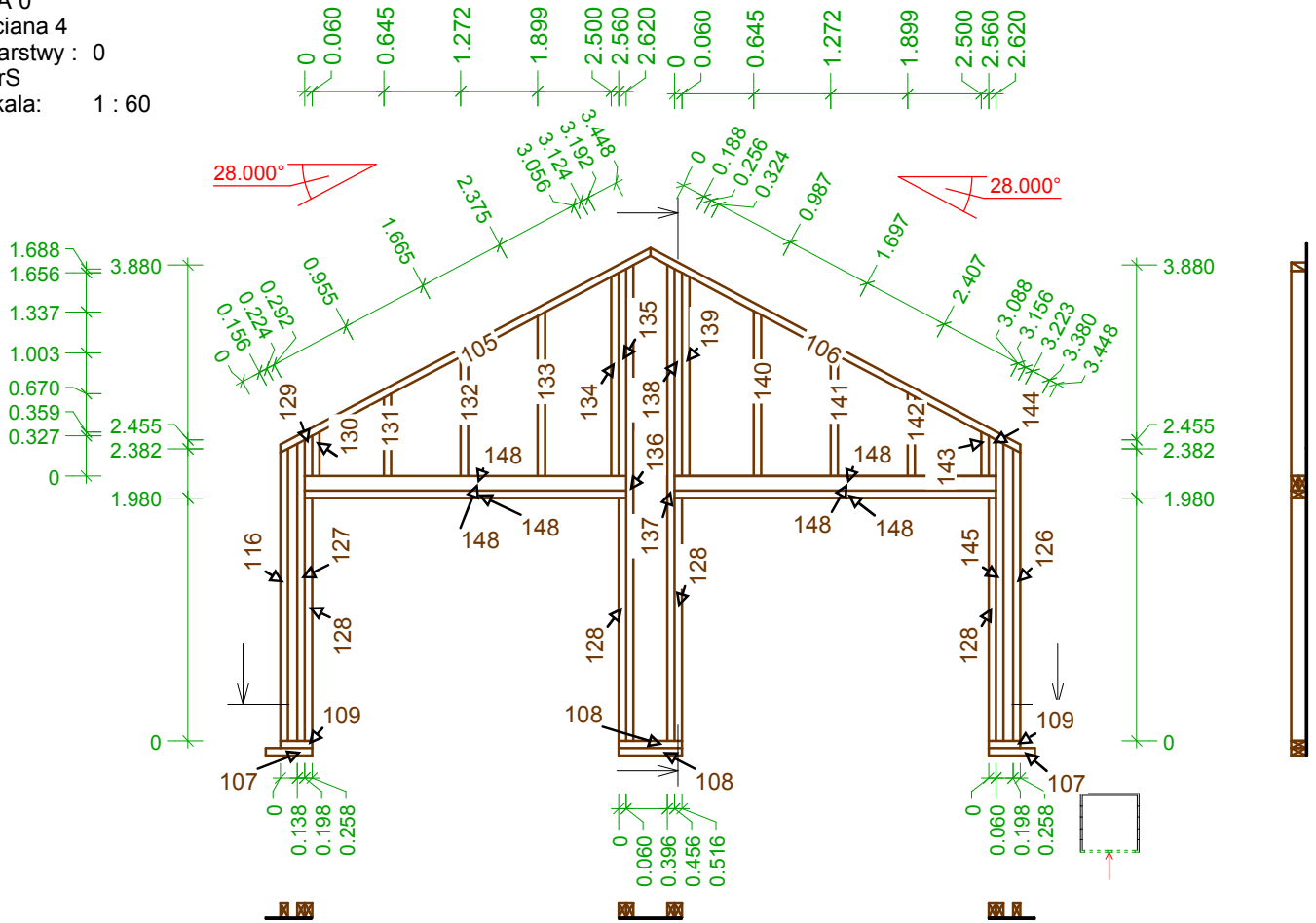
6.0 x 12.0

S100:	601.4	1x
S101:	625.4	1x
S102:	625.4	2x
S110:	226.8	2x
S111:	226.8	3x
S112:	226.8	2x
S113:	113.4	2x
S114:	38.7	2x
S115:	226.8	2x
S146:	119.4	2x
S147:	119.4	2x



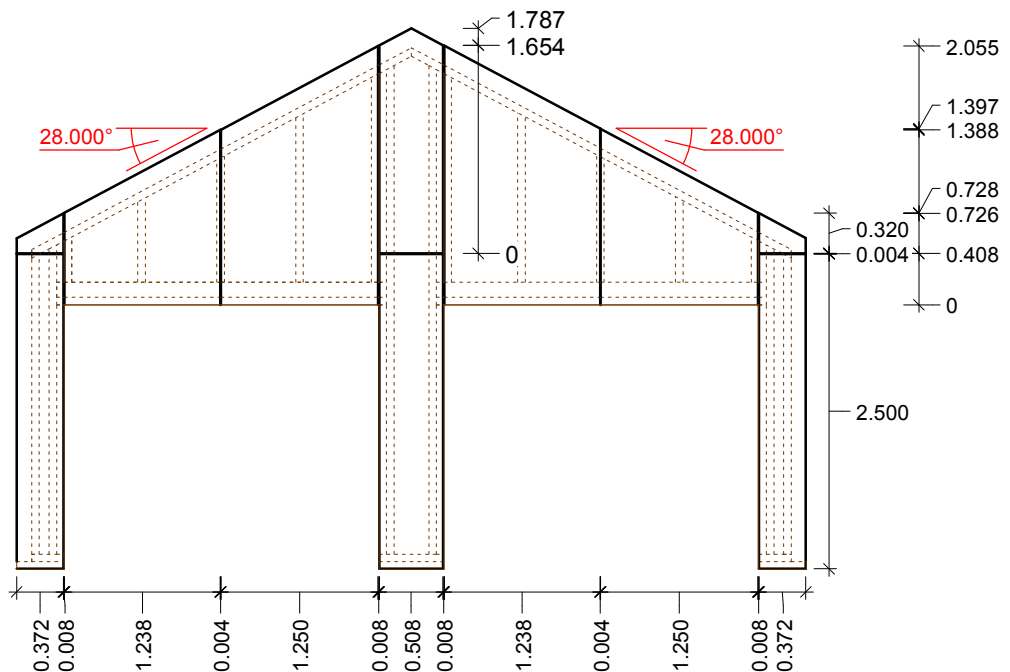
PA 0
 ściana 2
 warstwy : -2, 0
 skala: 1 : 46

PA 0
ściana 4
warstwy : 0
NrS
skala: 1 : 60



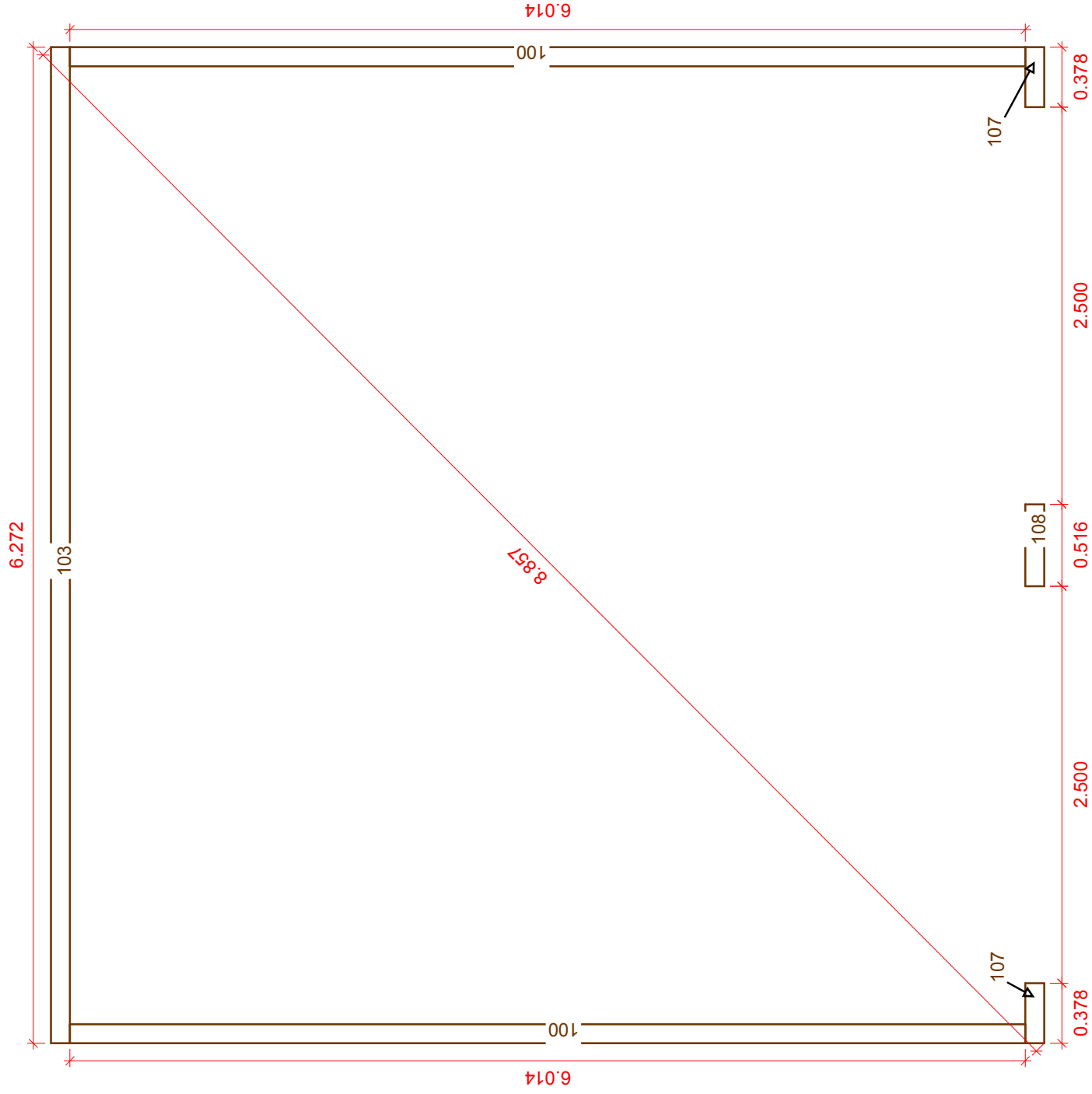
6.0 x 12.0

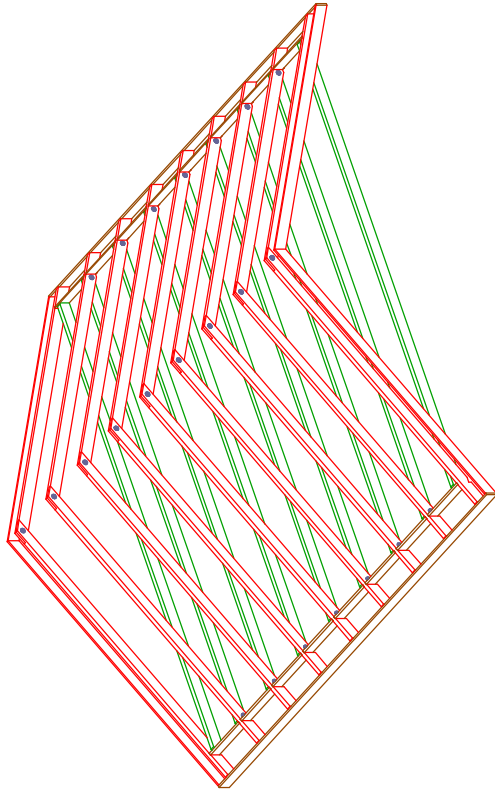
S105:	344.8	1x
S106:	344.8	1x
S107:	37.8	2x
S108:	51.6	2x
S109:	25.8	2x
S116:	238.2	1x
S126:	238.2	1x
S127:	245.5	1x
S128:	198.0	4x
S129:	32.7	1x
S130:	35.9	1x
S131:	67.0	1x
S132:	100.3	1x
S133:	133.7	1x
S134:	165.6	1x
S135:	168.8	1x
S136:	388.0	1x
S137:	388.0	1x
S138:	168.8	1x
S139:	165.6	1x
S140:	134.5	1x
S141:	101.2	1x
S142:	67.9	1x
S143:	35.9	1x
S144:	32.7	1x
S145:	245.5	1x
S148:	262.0	6x



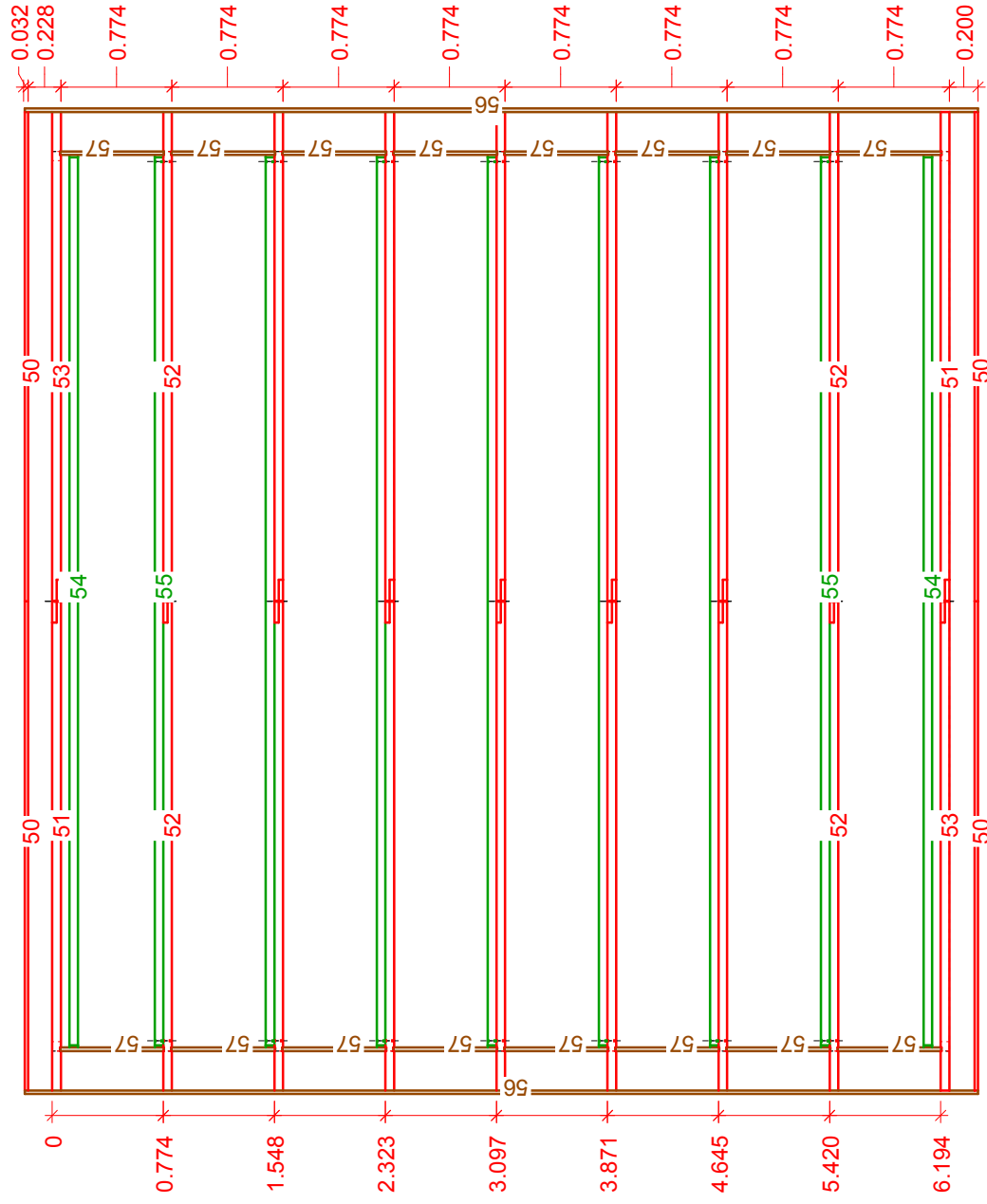
PA 0
ściana 4
warstwy : -2, 0
skala: 1 : 60

rysunek-podwalin
PA 0
przekrój poziomy: 4.000
N/S
skala: 1 : 37

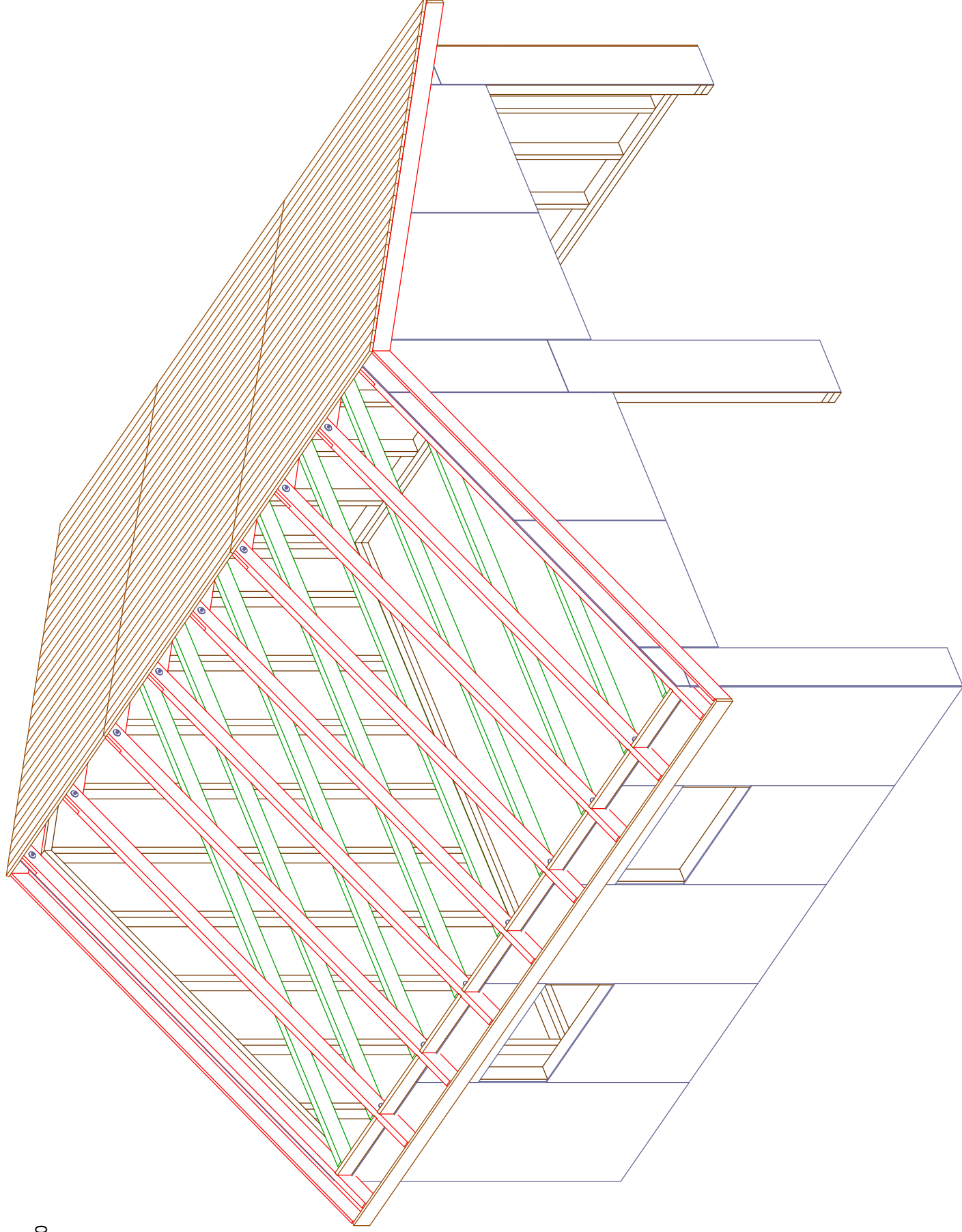




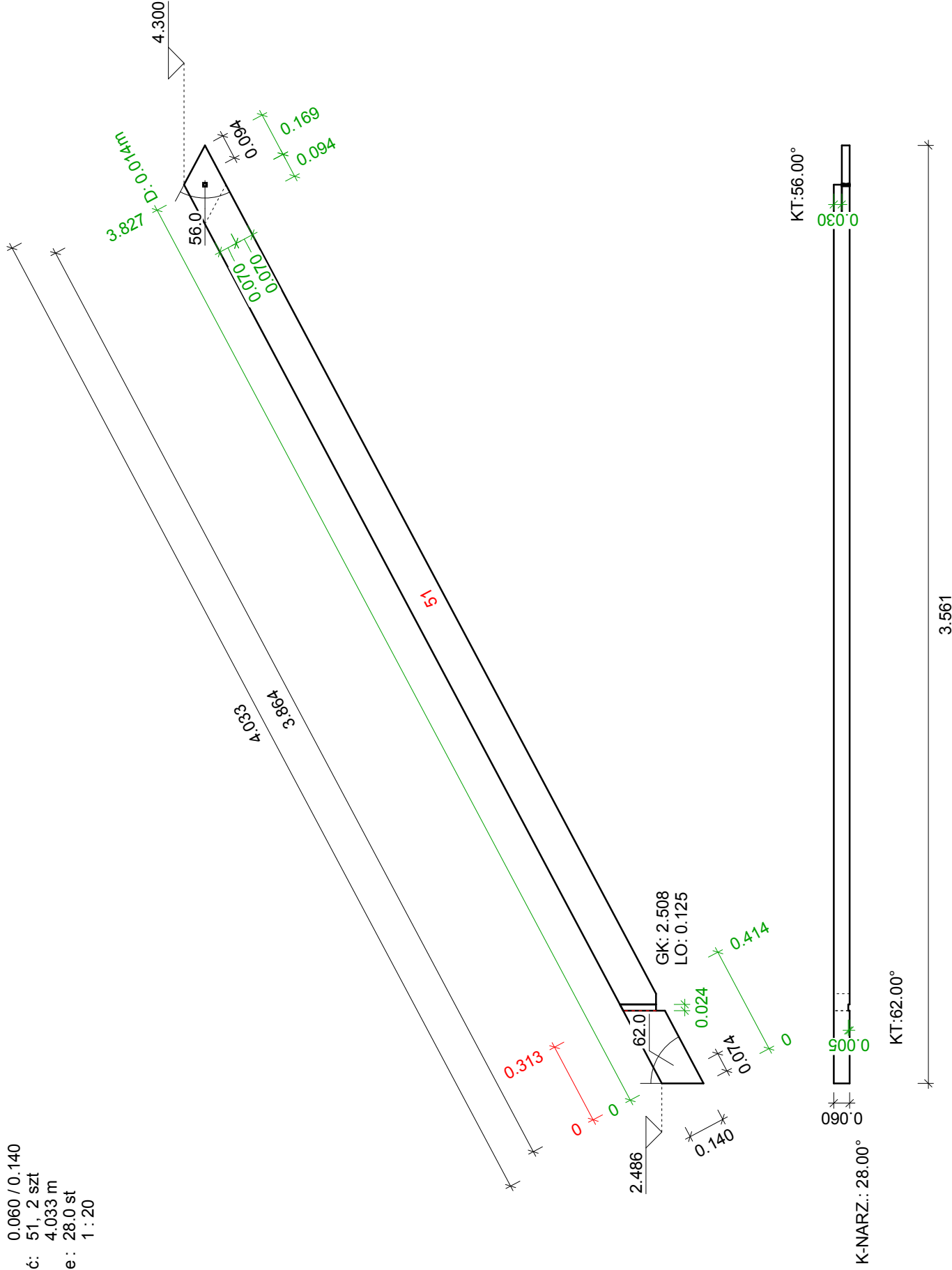
rzut więźby
oznaczenie elementów - NrS
skala: 1 : 50



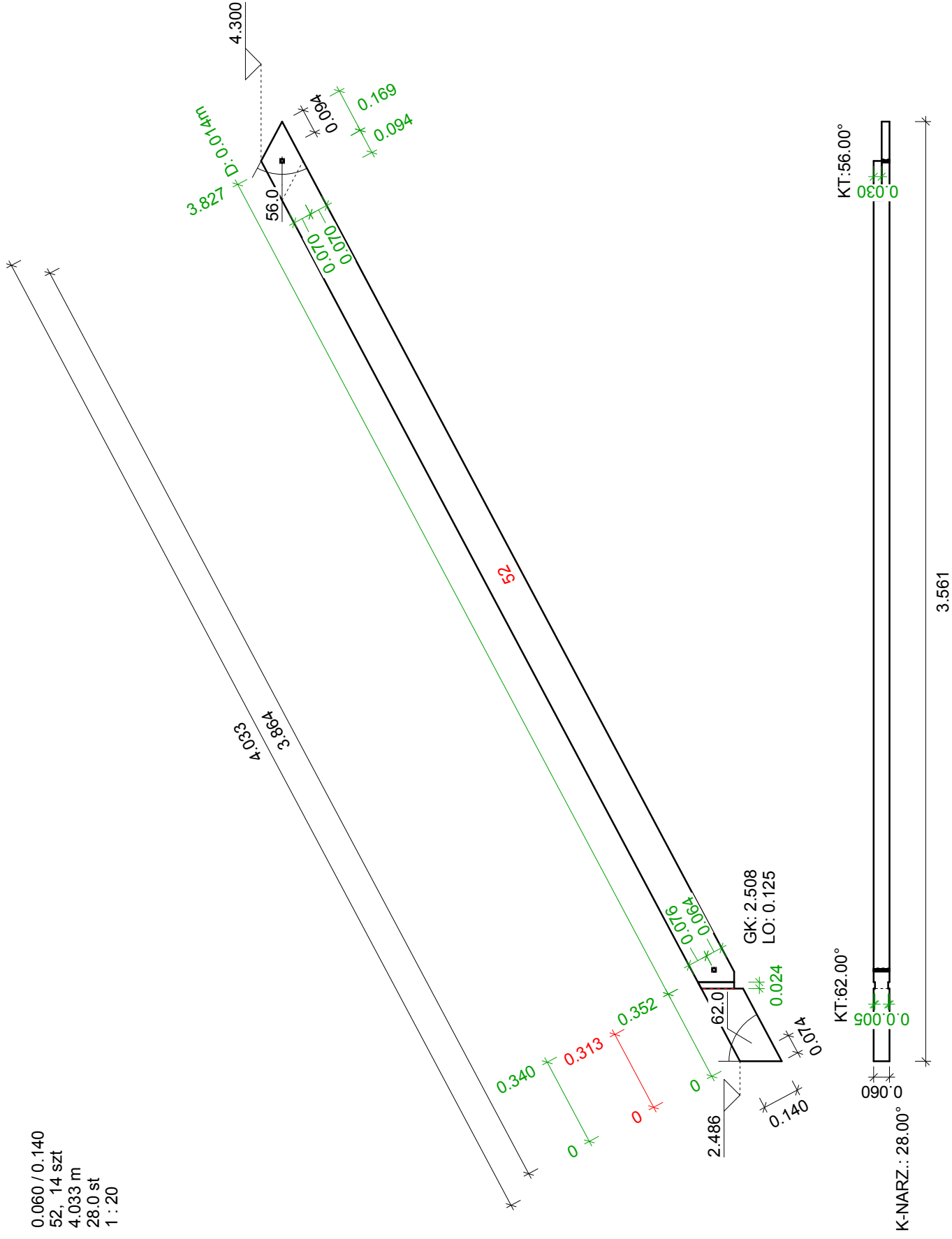
skala: 1 : 40



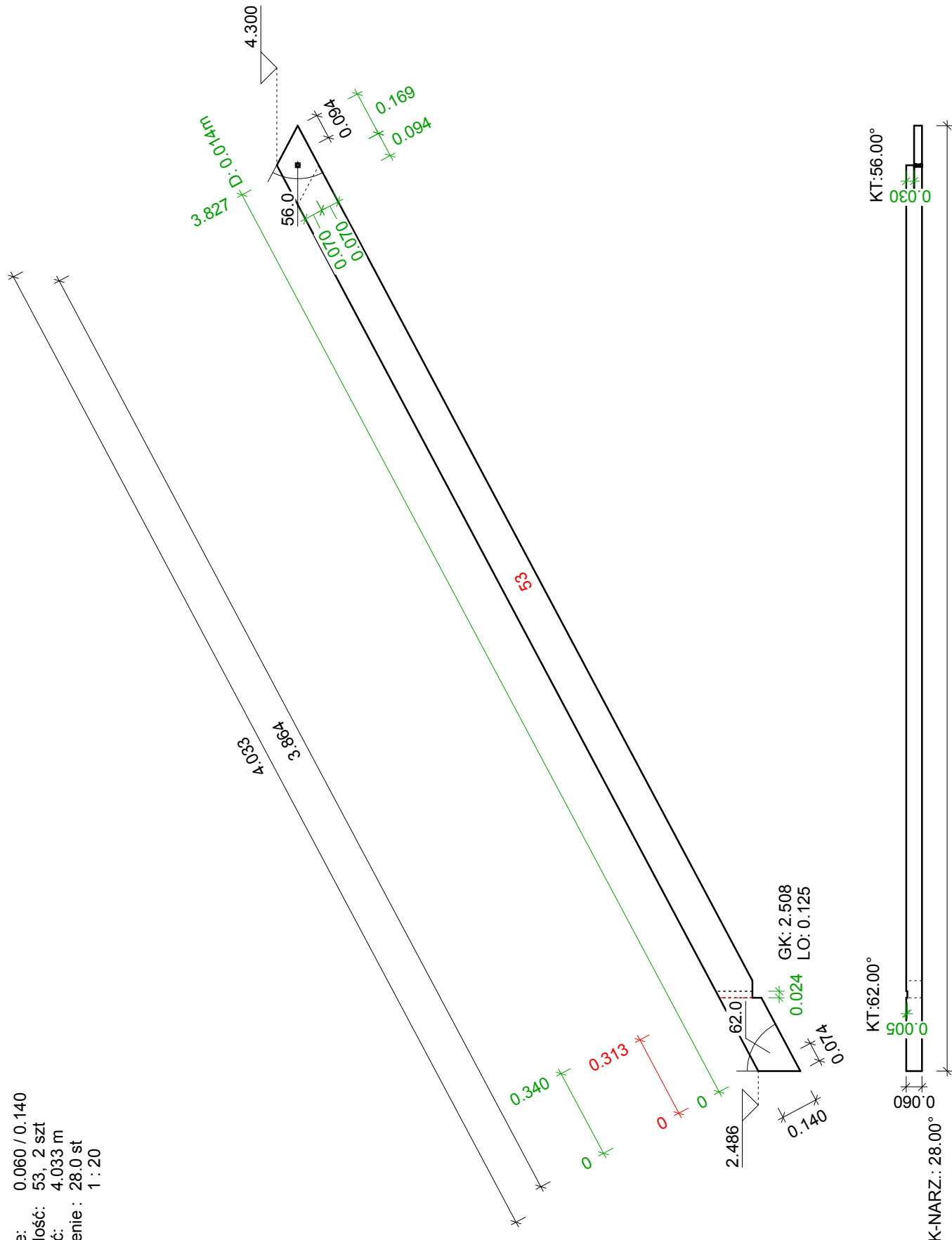
krokwie: 0.060 / 0.140
 NrS x ilość: 51, 2 szt
 długość: 4.033 m
 nachylenie : 28.0 st
 skala: 1 : 20



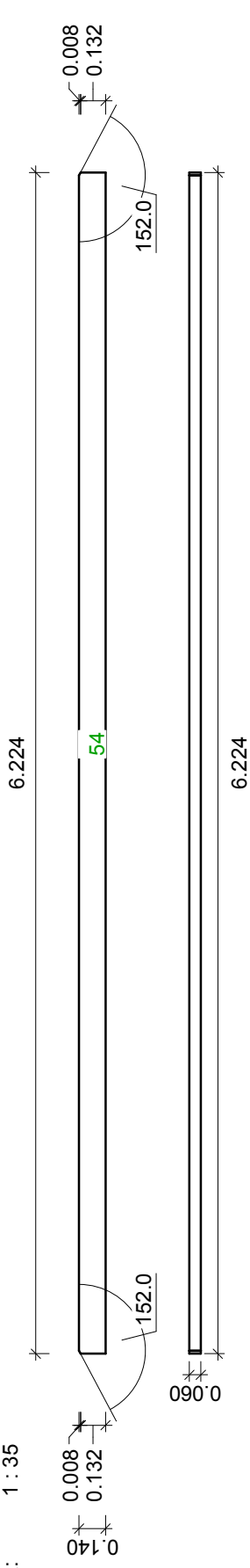
krokwie: 0.060 / 0.140
NrS x ilość: 52, 14 szt
długość: 4.033 m
nachylenie: 28.0 st
skala: 1 : 20



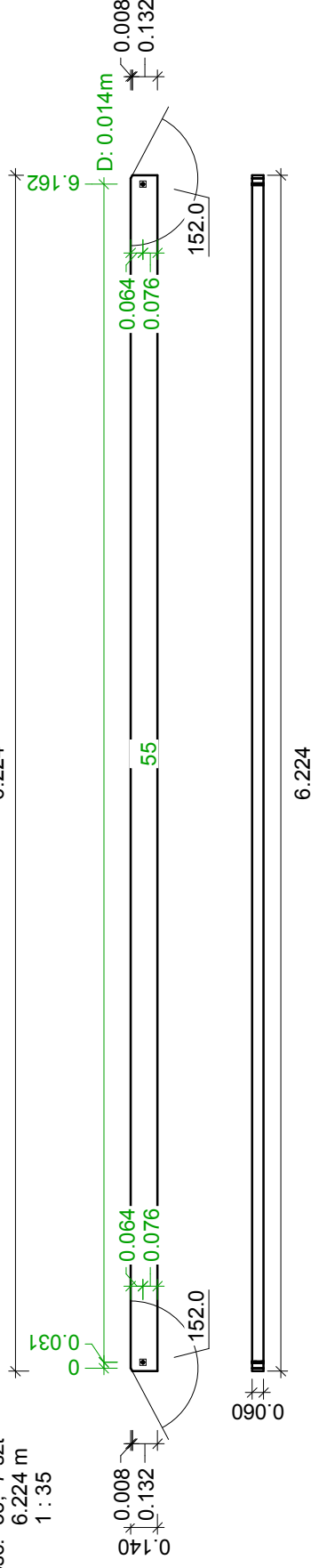
krokwie: 0.060 / 0.140
 NrS x ilość: 53, 2 szt
 długość: 4.033 m
 nachylenie : 28.0 st
 skala: 1 : 20



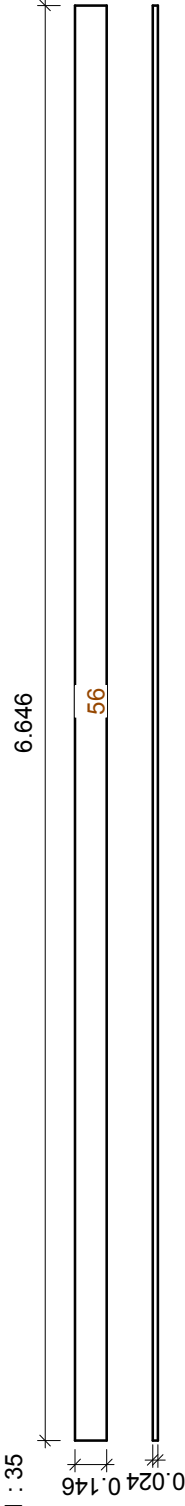
kleszcz: 0.060 / 0.140
 NrS x ilość: 54, 2 szt
 długość: 6.224 m
 skala: 1 : 35



kleszcz: 0.060 / 0.140
 NrS x ilość: 55, 7 szt
 długość: 6.224 m
 skala: 1 : 35



deska zamykająca: 0.024 / 0.146
 NrS x ilość: 56, 2 szt
 długość: 6.646 m
 skala: 1 : 35



deska zamykająca: 0.024 / 0.137
 NrS x ilość: 57, 16 szt
 długość: 0.722 m
 skala: 1 : 35

